



Automatización Eléctrica
Especialistas en Automatización

Al final del presente documento encontrará enlaces a los productos relacionados con este catálogo.
Puede acceder directamente a nuestra tienda haciendo click [AQUÍ](#)

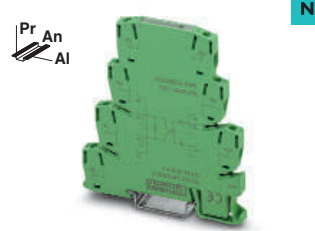
INTERFACE Relay

Serie PLC

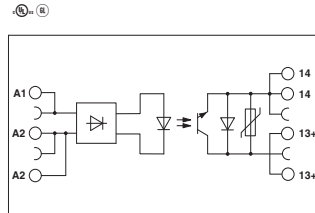
PLC-INTERFACE con relé de estado sólido integrado

- La carcasa PLC estrecha de 6,2 mm con electrónica integrada en las diferentes ejecuciones ofrece las siguientes ventajas:
- Posibilidad de puentado de módulos contiguos
 - Indicación de estado
 - Circuito protección en entrada y salida
 - Conmutación sin rebote ni desgaste
 - Resistente a las vibraciones y choques
 - Salidas tensión continua hasta 300 V DC/1 A o hasta 24 V DC/10 A
 - Salida electrónica cont. conmut. hasta 48 V DC/500 mA

Observaciones:
Ejecución de las carcasas aislantes: Poliéster PBT sin reforzar, color: verde.
Sistemas de marcado y material de montaje, ver Catálogo CLIPLINE parte 2.
Los consumidores inductivos deben atenuarse, mediante un circuito eficaz de protección, para proteger las entradas y salidas.
La placa separadora PLC-ATP deberá utilizarse en los siguientes casos: siempre al principio y final de una regleta de bornes PLC, con unas tensiones superiores a 250 V (L1, L2, L3) entre puntos de embornaje iguales de módulos contiguos (un puentado de potencial se efectúa en este caso con FBST B-PLC... o FBST 500...) y con una separación segura entre módulos contiguos.
Las carcasas de los siguientes módulos están abiertas en un lado:
- PLC-OS...-300DC/1
- PLC-OS...-24DC/24DC/10/R



Relé de estado sólido de potencia con salida de tensión continua, máx. 1 A

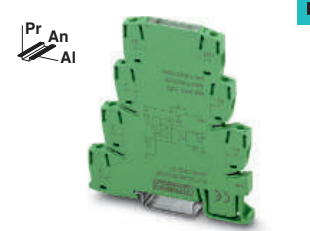


Datos técnicos		①	②	③	④	⑤	⑥	⑦	⑧
Margen admisible (referido a U _N)		0,8 - 1,2	0,8 - 1,2	0,8 - 1,2	0,8 - 1,2	0,8 - 1,2	0,8 - 1,1	0,8 - 1,1	0,8 - 1,1
Nivel de conmutación (referido a U _N)	Señal 1 ("H")	≥ 0,8	≥ 0,8	≥ 0,8	≥ 0,8	≥ 0,8	≥ 0,8	≥ 0,8	≥ 0,8
	Señal 0 ("L")	≤ 0,4	≤ 0,4	≤ 0,4	≤ 0,4	≤ 0,4	≤ 0,4	≤ 0,4	≤ 0,4
Corriente típica de entrada para U _N		5	6	8	5	5	3	3	3
Frecuencia de transmisión f _{max}		50	50	50	50	50	50	10	10
Salida de aviso de fallos		-/-							
Margen de funcionamiento		-/-							
Datos de salida									
Tensión máx. / mín. de activación		300 V DC / 12 V DC							
Corriente constante límite		1 A (ver curva derating)							
Caída de tensión con corriente constante límite máxima		< 500 mV							
Datos generales									
Tensión de aislamiento de dimensionamiento		300 V							
Tensión transitoria de dimensionamiento		4 kV / aislamiento básico							
Temperatura ambiente (servicio)		-25 °C ... 60 °C							
Normas/especificaciones		IEC 60664, EN 50178, IEC 62103							
Datos de conexión rígida/flexible/AWG		0,14 - 2,5 mm ² / 0,14 - 2,5 mm ² / 26 - 14							
Dimensiones	An / AI / Pr	6,2 mm / 80 mm / 86 mm							

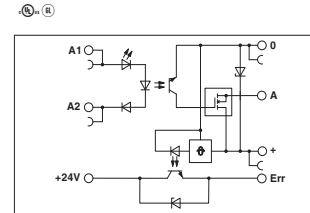
Datos de pedido					
Descripción	Tensión de entrada U _N	Tipo	Código	Embalaje	
PLC-INTERFACE, con conexión por tornillo	48 V DC ... 60 V DC	① 5 V DC	PLC-OSC- 5DC/300DC/ 1	2980652	10
		② 12 V DC	PLC-OSC- 12DC/300DC/ 1	2980655	10
		③ 24 V DC	PLC-OSC- 24DC/300DC/ 1	2980678	10
		④ 60 V DC	PLC-OSC- 60DC/300DC/ 1	2980681	10
		⑤ 110 V DC	PLC-OSC-110DC/300DC/ 1	2980694	10
		⑥ 220 V DC	PLC-OSC-220DC/300DC/ 1	2980704	10
		⑦ 120 V AC	PLC-OSC-120AC/300DC/ 1	2980717	10
		⑧ 230 V AC	PLC-OSC-230AC/300DC/ 1	2980720	10
		PLC-INTERFACE, con conexión por resorte	48 V DC ... 60 V DC	① 5 V DC	PLC-OSP- 5DC/300DC/ 1
② 12 V DC	PLC-OSP- 12DC/300DC/ 1			2980827	10
③ 24 V DC	PLC-OSP- 24DC/300DC/ 1			2980830	10
④ 60 V DC	PLC-OSP- 60DC/300DC/ 1			2980843	10
⑤ 110 V DC	PLC-OSP-110DC/300DC/ 1			2980856	10
⑥ 220 V DC	PLC-OSP-220DC/300DC/ 1			2980869	10
⑦ 120 V AC	PLC-OSP-120AC/300DC/ 1			2980872	10
⑧ 230 V AC	PLC-OSP-230AC/300DC/ 1			2980885	10
PLC-INTERFACE, con Conexión "push in"	48 V DC ... 60 V DC			① 5 V DC	PLC-OPIT- 5DC/300DC/1
		② 12 V DC	PLC-OPIT- 12DC/300DC/1	2900382	10
		③ 24 V DC	PLC-OPIT- 24DC/300DC/1	2900383	10
		④ 60 V DC	PLC-OPIT- 60DC/300DC/1	2900384	10
		⑤ 110 V DC	PLC-OPIT-110DC/300DC/1	2900385	10
		⑥ 220 V DC	PLC-OPIT-220DC/300DC/1	2900387	10
		⑦ 120 V AC	PLC-OPIT-120AC/300DC/1	2900388	10
		⑧ 230 V AC	PLC-OPIT-230AC/300DC/1	2900389	10

INTERFACE Relay

Serie PLC

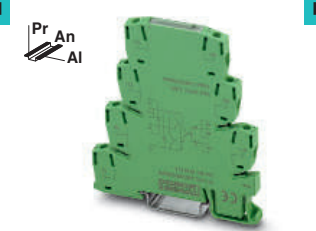


Relé de estado sólido de potencia con salida de tensión continua resistente al cortocircuito, máx. 10 A, con realimentación

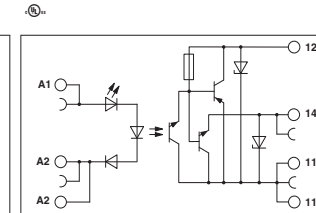


Datos técnicos		③
Margen admisible (referido a U _N)		0,8 - 1,2
Nivel de conmutación (referido a U _N)	Señal 1 ("H")	≥ 0,8
	Señal 0 ("L")	≤ 0,4
Corriente típica de entrada para U _N		5
Frecuencia de transmisión f _{max}		100
Salida de aviso de fallos		-/-
Margen de funcionamiento		-/-
Datos de salida		
Tensión máx. / mín. de activación		33 V DC / 5 V DC
Corriente constante límite		10 A (ver curva derating)
Caída de tensión con corriente constante límite máxima		≤ 50 mV
Datos generales		
Tensión de aislamiento de dimensionamiento		300 V
Tensión transitoria de dimensionamiento		4 kV / aislamiento básico
Temperatura ambiente (servicio)		-25 °C ... 60 °C
Normas/especificaciones		IEC 60664, EN 50178, IEC 62103
Datos de conexión rígida/flexible/AWG		0,14 - 2,5 mm ² / 0,14 - 2,5 mm ² / 26 - 14
Dimensiones	An / AI / Pr	6,2 mm / 80 mm / 86 mm

Datos de pedido				
Tipo	Código	Embalaje	Tipo	Código
PLC-OSC- 24DC/ 24DC/ 10/R	2982702	10	PLC-OSC- 24DC/ 48DC/500/W	2980636
PLC-OSP- 24DC/ 24DC/ 10/R	2982715	10	PLC-OSP- 24DC/ 48DC/500/W	2980649
PLC-OPIT- 24DC/ 24DC/10/R	2900398	10	PLC-OPIT- 24DC/ 48DC/500/W	2900378

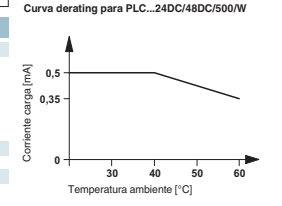
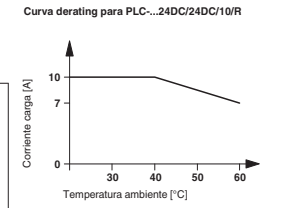
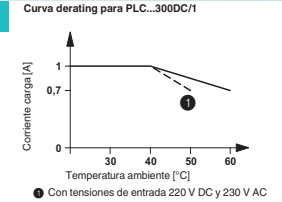


Relé de estado sólido de entrada con salida de tensión continua, máx. 500 mA, con contacto conmutado electrónico



Datos técnicos		④
Margen admisible (referido a U _N)		0,8 - 1,2
Nivel de conmutación (referido a U _N)	Señal 1 ("H")	≥ 0,8
	Señal 0 ("L")	≤ 0,4
Corriente típica de entrada para U _N		5
Frecuencia de transmisión f _{max}		1000
Salida de aviso de fallos		-/-
Margen de funcionamiento		-/-
Datos de salida		
Tensión máx. / mín. de activación		48 V DC / 3 V DC
Corriente constante límite		500 mA (ver curva derating)
Caída de tensión con corriente constante límite máxima		< 1,2 mV
Datos generales		
Tensión de aislamiento de dimensionamiento		300 V
Tensión transitoria de dimensionamiento		4 kV / aislamiento básico
Temperatura ambiente (servicio)		-25 °C ... 60 °C
Normas/especificaciones		IEC 60664, EN 50178, IEC 62103
Datos de conexión rígida/flexible/AWG		0,14 - 2,5 mm ² / 0,14 - 2,5 mm ² / 26 - 14
Dimensiones	An / AI / Pr	6,2 mm / 80 mm / 86 mm

Datos de pedido				
Tipo	Código	Embalaje	Tipo	Código
PLC-OSC- 24DC/ 24DC/ 10/R	2982702	10	PLC-OSC- 24DC/ 48DC/500/W	2980636
PLC-OSP- 24DC/ 24DC/ 10/R	2982715	10	PLC-OSP- 24DC/ 48DC/500/W	2980649
PLC-OPIT- 24DC/ 24DC/10/R	2900398	10	PLC-OPIT- 24DC/ 48DC/500/W	2900378



A continuación tiene a su disposición un listado de artículos con enlaces directos a nuestra tienda Electric Automation Network donde podrá consultar:

- Cotización por volumen de compra en tiempo real.
- Documentación y Fichas técnicas.
- Plazo estimado de entrega en tiempo real.
- Envío de los materiales a casi cualquier parte del mundo.
- Gestión de Compras, Histórico de pedidos y Seguimiento de envíos.

Para acceder al producto, [click en el botón verde.](#)

Artículo	Código	Referencia	Enlace al producto
Interfaz PLC, optoacoplador integrado, con conexión por resorte, para el montaje sobre carril NS 35/7.5, entrada: 5 V DC, salida: 12-300 V DC/1 A	2980814	PLC-OSP-5DC/300DC/ 1	Comprar en EAN
Interfaz PLC, optoacoplador integrado, con conexión por resorte, para el montaje sobre carril NS 35/7.5, entrada: 12 V DC, salida: 12-300 V DC/1 A	2980827	PLC-OSP-12DC/300DC/ 1	Comprar en EAN
Interfaz PLC, optoacoplador integrado, con conexión por resorte, para el montaje sobre carril NS 35/7.5, entrada: 60 V DC, salida: 12-300 V DC/1 A	2980843	PLC-OSP-60DC/300DC/ 1	Comprar en EAN
Interfaz PLC, optoacoplador integrado, con conexión por resorte, para el montaje sobre carril NS 35/7.5, entrada: 110 V DC, salida: 12-300 V DC/1 A	2980856	PLC-OSP-110DC/300DC/ 1	Comprar en EAN
Interfaz PLC, optoacoplador integrado, con conexión por resorte, para el montaje sobre carril NS 35/7.5, entrada: 220 V DC, salida: 12-300 V DC/1 A	2980869	PLC-OSP-220DC/300DC/ 1	Comprar en EAN
Interfaz PLC, optoacoplador integrado, con conexión por resorte, para el montaje sobre carril NS 35/7.5, entrada: 120 V AC, salida: 12-300 V DC/1 A	2980872	PLC-OSP-120AC/300DC/ 1	Comprar en EAN
Interfaz PLC, optoacoplador integrado, con conexión por resorte, para el montaje sobre carril NS 35/7.5, entrada: 230 V AC, salida: 12-300 V DC/1 A	2980885	PLC-OSP-230AC/300DC/ 1	Comprar en EAN