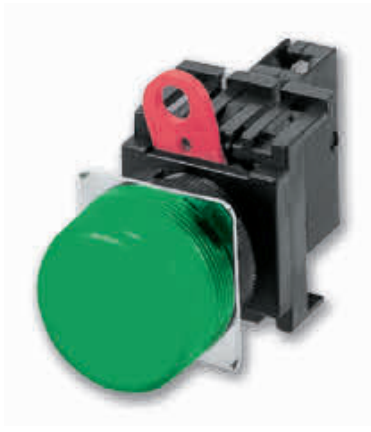


The OMRON logo is displayed in a bold, blue, sans-serif font. The letters are thick and rounded, with the 'O' being a solid circle. The entire logo is set against a light yellow rectangular background.

Automatización Eléctrica
Especialistas en Automatización

Al final del presente documento encontrará enlaces a los productos relacionados con este catálogo.
Puede acceder directamente a nuestra tienda haciendo click [AQUÍ](#)



Indicadores de 22 mm, con modelos iluminados de alta visibilidad

La serie de indicadores M22 se presenta en versiones redondas de 22 ó 25 mm de diámetro. El montaje y la extracción de la base son sencillos. El mecanismo de protección de dedos en el indicador luminoso se incluye de serie. Los indicadores M22 se pueden equipar con un LED o lámpara incandescente.

- Disponible en 5 colores
- LEDs superbrillantes para todas las versiones
- Bases de lámpara con transformadores o sin ellos
- Homologación UL y cUL

Tabla de selección

Display

Aspecto	Resistente al aceite IP65	
	Color de display	Modelo
Redondo/plano	Rojo	M22-FR
	Verde	M22-FG
	Amarillo	M22-FY
	Blanco	M22-FW
	Azul	M22-FA
Cuadrado/saliente	Rojo	M22-CR
	Verde	M22-CG
	Amarillo	M22-CY
	Blanco	M22-CW
	Azul	M22-CA

Unidad de zócalo

Modelo	
Circuitos de transformador	
Sin transformador	Con transformador (220 Vc.a.)
M22-00	M22-00-T2

Lámpara

c.a./c.c.	Luz LED	Tensión de servicio			
		6 V	12 V	24 V	Superbrillante de 24 V
c.a.	Rojo	A22-6DR	—	—	—
	Verde	A22-6DG	—	—	—
	Amarillo	A22-6DY	—	—	—
	Azul	A22-6DA	—	—	—
	—	—	—	—	—
c.c.	Rojo	A22-6AR	—	—	—
	Verde	A22-6AG	—	—	—
	Amarillo	A22-6AY	—	—	—
	Azul	A22-6AA	—	—	—
	—	—	—	—	—
c.a. y c.c.	Rojo	—	A22-12AR	A22-24AR	A22-24ASR
	Verde	—	A22-12AG	A22-24AG	A22-24ASG
	Amarillo	—	A22-12AY	A22-24AY	A22-24ASY
	Azul	—	A22-12AA	A22-24AA	A22-24ASA
	—	—	—	—	—

Lámpara incandescente	6 Vc.a./Vc.c.	12 Vc.a./Vc.c.	24 Vc.a./Vc.c.	100 Vc.a./Vc.c.
—	A22-5	A22-12	A22-24	A22-H1

Accesorios

M22 emplea los mismos accesorios que A22. Consulte la información pertinente en la sección correspondiente del modelo A22.

Especificaciones

Organismo	Estándares	Número de archivo
UL/cUL	UL508	E41515

LED

Tensión nominal	Corriente nominal	Tensión de servicio
6 Vc.c.	60 mA (20 mA)	6 Vc.c. ± 5%
6 Vc.a.	60 mA (20 mA)	6 Vc.a. ± 5%
12 Vc.a./Vc.c.	30 mA (10 mA)	12 Vc.a./Vc.c. ± 5%
24 Vc.a./Vc.c.	15 mA (10 mA)	24 Vc.a./Vc.c. ± 5%

Lámpara incandescente

Tensión nominal	Corriente nominal	Tensión de servicio
6 Vc.a./Vc.c.	200 mA	5 V
14 Vc.a./Vc.c.	80 mA	12 V
28 Vc.a./Vc.c.	40 mA	24 V
130 Vc.a./Vc.c.	20 mA	100 V

Indicador LED superbrillante

Tensión nominal	Corriente nominal	Tensión de servicio
24 Vc.a./Vc.c.	15 mA	24 Vc.a./Vc.c. ± 5%

Iluminación con transformador

Tensión nominal	Corriente nominal	Tensión de servicio
110 Vc.a.	95 a 115 Vc.a.	Indicador luminoso LED (A22-24_)
220 Vc.a.	190 a 230 Vc.a.	

Temperatura ambiente	En servicio: -20 a 55°C, almacenamiento: -40 a 70°C
Grado de protección	IP65
Clase de protección contra descargas eléctricas	Clase II
PTI (características de seguimiento)	175
Grado de contaminación	3 (IEC947-5-1)
Dimensiones en mm	Botón: 29,7 diá. × 16 F; interruptor: 34 H × 34 A × 54,7 F

A continuación tiene a su disposición un listado de artículos con enlaces directos a nuestra tienda Electric Automation Network donde podrá consultar:

- Cotización por volumen de compra en tiempo real.
- Documentación y Fichas técnicas.
- Plazo estimado de entrega en tiempo real.
- Envío de los materiales a casi cualquier parte del mundo.
- Gestión de Compras, Histórico de pedidos y Seguimiento de envíos.

Para acceder al producto, [click en el botón verde.](#)

Artículo	Código	Referencia	Enlace al producto
	171564		Comprar en EAN
Con cable recto 4hilos 5m PUR M12 led PNP	198481		Comprar en EAN
8 canales Actuación superior	140135	A6D-8100	Comprar en EAN
Servos, Reductor ADR140 reducción 1/20 R88MK3K030C	393028	ADR140-i-20-P2-R88MK3K030C	Comprar en EAN
Comunic. RS485 E5CN	169474		Comprar en EAN
	119266		Comprar en EAN
Productos de Seguridad, Bloqueo solenoide 3NC + 2NC IP67 M20 LED Metálico Terminales Llave especial	382657	D4SL-N4HDG-D4	Comprar en EAN
Productos de Seguridad, Bloqueo mecánico 3NC + 2NC IP67 M20 LED Metálico Conector	382656	D4SL-N4HDA-DN	Comprar en EAN
SPDT Básico 6 dig. Sal. relé 100-240Vca 11pin	119670		Comprar en EAN
M8 PVC con cable Acodado 4 hilos 10m uL	363318		Comprar en EAN
M8 PVC con cable Recto 3 hilos 2m uL	363311		Comprar en EAN
M8 PVC con cable Acodado 3 hilos 20m uL	363310		Comprar en EAN