

The OMRON logo is displayed in a bold, blue, sans-serif font. The letters are thick and rounded, with the 'O' being a solid circle. The entire logo is set against a light yellow rectangular background.

**Automatización Eléctrica**  
Especialistas en Automatización

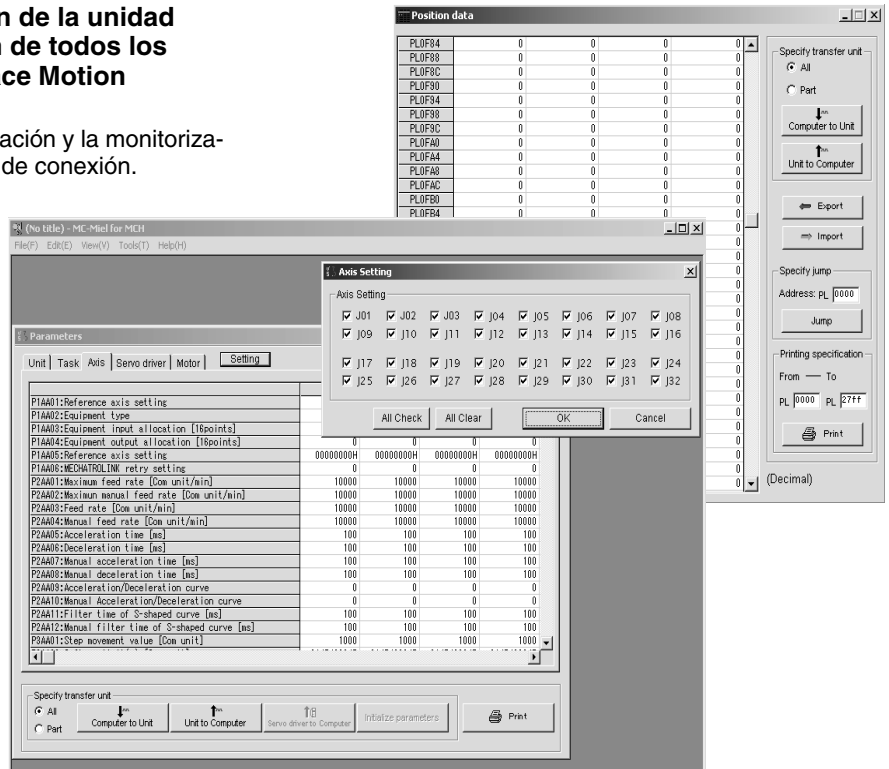
Al final del presente documento encontrará enlaces a los productos relacionados con este catálogo.  
Puede acceder directamente a nuestra tienda haciendo click [AQUÍ](#)

Software de programación para controladores Motion Mechatrolink-II

# MCH-Tool

**Herramienta para la programación de la unidad Motion Control y la configuración de todos los controladores conectados al enlace Motion MECHATROLINK-II**

- Acceso a la programación, la configuración y la monitorización del sistema desde un solo punto de conexión.
- Configuración completa de MCH y los servodrivvers
- Programación en lenguaje Motion Control tipo BASIC
- Monitorización online
- Importación de tablas CAM



## Especificaciones

### Funciones

Configuración del sistema	Configuración de parámetros de comunicaciones
Entrada de datos	- Edición de parámetros del sistema
	- Programación en lenguaje Motion Control tipo BASIC
	- Cargar, guardar y eliminar archivos de parámetros, etc.
Opciones de prueba/operación online	- Importación de tablas CAM
	- Transferencia de datos de la unidad de controlador Motion
	- Monitorización online
	- Transferencia de datos de parámetro de servodrivvers

### Entorno de operación

Sistemas operativos	Windows 2000/NT	
Procesador	Pentium a 300 MHz o superior	
Requisitos de memoria	Disco duro	100 MB de espacio libre
	RAM	64 MB mín.
Pantalla	Resolución 800 x 600 o superior	
Conexiones de periféricos	Unidad de CD-ROM, puerto serie	

### Unidades compatibles

	Especificación
Controladores Motion	CS1W-MCH71

## Tabla de selección

### Software

Descripción	Modelo
MCH-Miel	MOTION TOOLS CD

TODAS LAS DIMENSIONES SE ESPECIFICAN EN MILÍMETROS.

Para convertir de milímetros a pulgadas, multiplique por 0,03937. Para convertir de gramos a onzas, multiplique por 0,03527.



**Automatización Eléctrica**  
Especialistas en Automatización

A continuación tiene a su disposición un listado de artículos con enlaces directos a nuestra tienda Electric Automation Network donde podrá consultar:

- Cotización por volumen de compra en tiempo real.
- Documentación y Fichas técnicas.
- Plazo estimado de entrega en tiempo real.
- Envío de los materiales a casi cualquier parte del mundo.
- Gestión de Compras, Histórico de pedidos y Seguimiento de envíos.

Para acceder al producto, [click en el botón verde.](#)

<b>Artículo</b>	<b>Código</b>	<b>Referencia</b>	<b>Enlace al producto</b>
Motion Control 32 ejes (ML-II) CS1	157979	CS1W-MCH71	<a href="#">Comprar en EAN</a>