

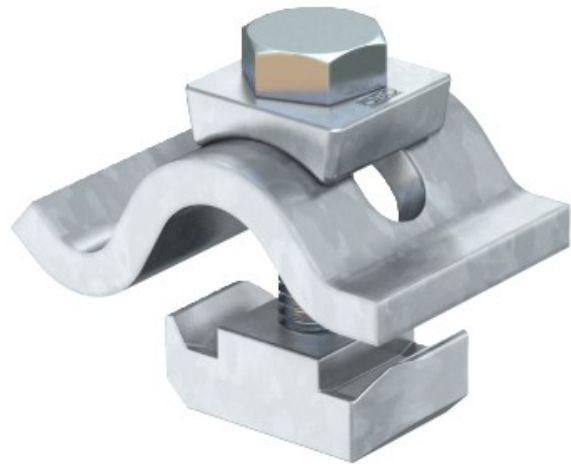


Electric Automation
Automation specialists

Referencia: TKH-L-25 FT
Código: 6355812

Garra tensora ligera, con tuercas,
M10x50, galvanizado en caliente por
inmersión, DIN EN ISO 1461, Acero, St

[Comprar en Electric Automation Network](#)



El rango de sujeción del portabrocas de mandíbula es limitada a la máxima fijación de espesor, de 25 mm.

El chuck de mandíbula se utiliza en conjunción con el perfil de los rieles de la ranura de ancho 18 y 22 mm (tipo CPS 4; CPS 5; MS 22/41).