

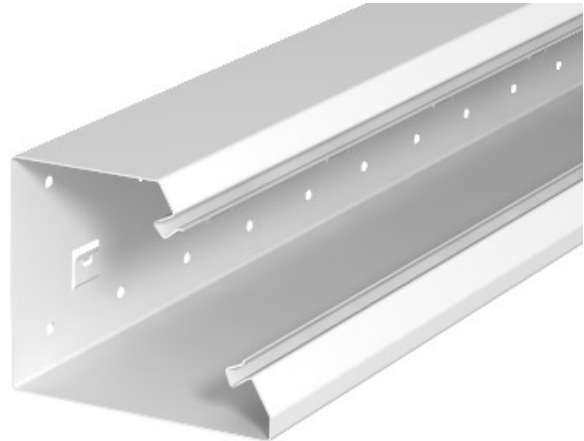


**Electric Automation**  
Automation specialists

Referencia: GEK-SA133110P  
Código: 6282700

la instalación de dispositivos de trunking asimétrica, 133x110x2000, Blanco puro, 9010, Acero, St

[Comprar en Electric Automation Network](#)



GEK-S instalación de un dispositivo de enlace con la base de perforación adecuados para la instalación en escritorio, etc. Las superficies visibles de la pintada GEK-S instalación de un dispositivo de canalización se laminado. El sistema de enlace posee auto-ponerse en contacto con el bloqueo de correas para aceptar una hoja de acero de la partición. La conexión equipotencial entre el trunking bases se lleva a cabo utilizando el enlace troncal de acoplamiento. La medida de protección y la conexión equipotencial es garantizado entre la tapa y la base de la auto-ponerse en contacto con el troncal de la cubierta. El sistema de apertura es de 76,5 mm. La cubierta debe ser pedido por separado.