

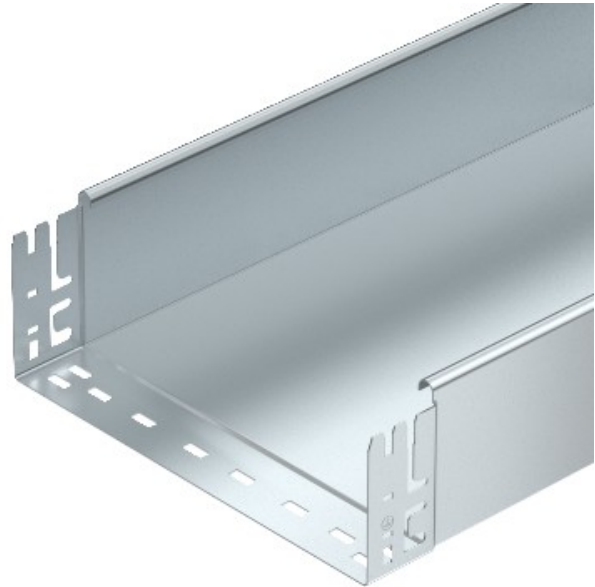


Electric Automation
Automation specialists

Referencia: SKSMU 120 FT
Código: 6059857

Bandeja portacables SKSM, ciega, con unión rápida, 110x200x3050, galvanizado en caliente por inmersión, DIN EN ISO 1461, Acero, St

[Comprar en Electric Automation Network](#)



Unperforated bandeja de cables con sistema de conexión rápido, incluyendo todos los componentes de conexión para el ahorro de tiempo y económico de la instalación.

El stock de longitud es 3,050 mm, la longitud útil cuando se combinan, es de 3.000 mm.

El elemento de resorte de la FED 60 se pueden pedir por separado como un accesorio (de repuesto) por la Magia de las bandejas de cable con una altura lateral de 60 mm, 85 mm y 110 mm en el número de artículo 6068859.

La continua conexión equipotencial está garantizada sin componentes adicionales. VDE-prueba de cable de la bandeja del sistema.