

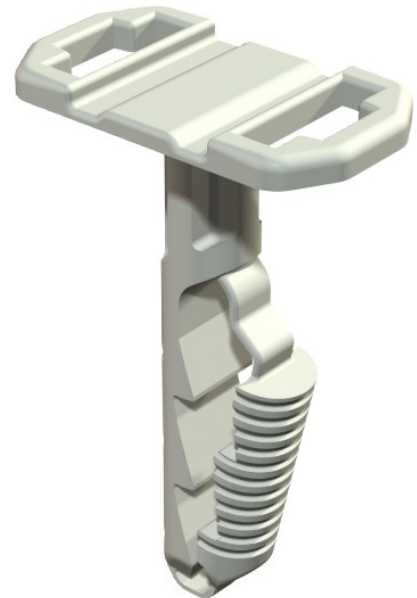


Electric Automation
Automation specialists

Referencia: 910 STK 6x30
Código: 2351609

Taco rápido, para bridas, 6x30mm, gris claro, RAL 7035, Poliamida, PA

[Comprar en Electric Automation Network](#)



El push-fit de anclaje puede aceptar un cable de lazo (tipo 550 555) hasta 9 mm de ancho, que puede ser utilizado para instalar varios cables y tuberías. Adecuado para el hormigón, cal, arena y ladrillo como ladrillo macizo. El uso de gas de mampostería de concreto, es posible, pero reduce la capacidad de carga debe ser esperado.