

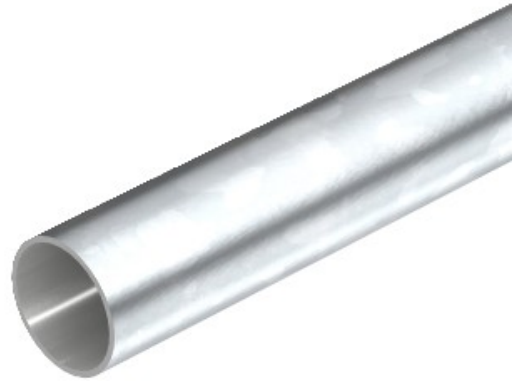


Electric Automation
Automation specialists

Referencia: S20W G
Código: 2046841

S20 W G, S20 W G, $\varnothing 20$, 3000mm,
electrozincado, DIN 50961, Acero, St

[Comprar en Electric Automation Network](#)



Instalación eléctrica de la tubería sin extremos roscados según EN 61386-1 para la protección mecánica de los cables. Con rebaba-libre de la pared interna.