

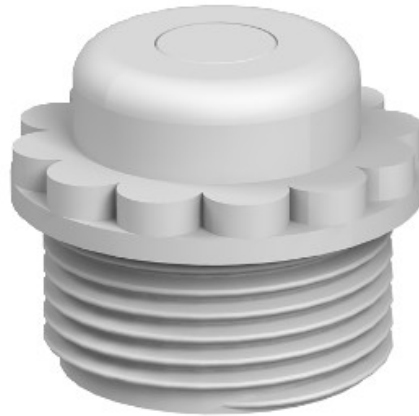


Electric Automation
Automation specialists

Referencia: 90 M32 GE
Código: 2032386

Racor roscado, tipo cerrado, M32, gris claro, RAL 7035, Polietileno, PE

[Comprar en Electric Automation Network](#)



Con la perforación de las membranas, la apertura D es pre-marcadas, pero cerrado.
Agarre sello tornillo de rosca métrica IEC 423.
Con auto-sellado de cono en el extremo de la rosca, por lo tanto no hay rosca de conexión anillo de estanqueidad requerida.
Grado de protección alcanzable con cuidado de montaje: IP54.