

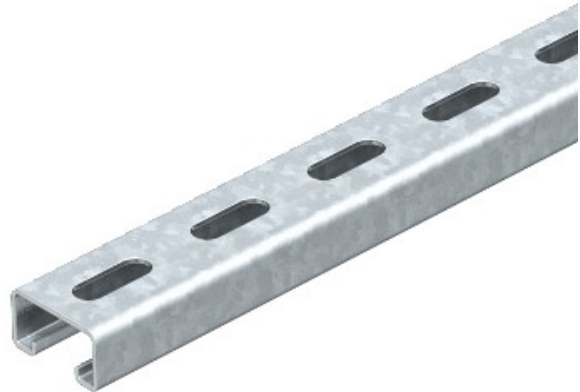


Electric Automation
Automation specialists

Referencia: MS 21 L 6M FS
Código: 1122922

Perfil, perfor., ancho de ranura 22mm,
6000x41x21, galvanizado en banda, DIN
EN 10147, Acero, St

[Comprar en Electric Automation Network](#)



Los valores estáticos:

$A = 1,64837 \text{ cm}^2$

$I_y = 0,952339 \text{ cm}^4$

$I_z = 4,5113 \text{ cm}^4$

$W_y = 0,888299 \text{ cm}^3$

$W_z = 2,20087 \text{ cm}^3$