

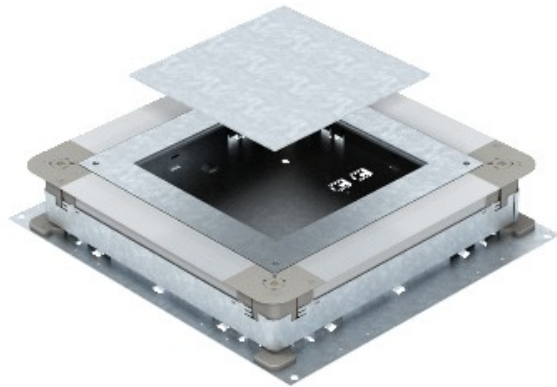


Electric Automation
Automation specialists

Referencia: UGD 250-3 6
Código: 7410083

Caja para conj.portamec., 250-3 para
GES6, 410x367x70, galvanizado en
banda, DIN EN 10147, Acero, St

[Comprar en Electric Automation Network](#)



Las paredes laterales están preparados para conductos anchos de 190 y 250 mm.