

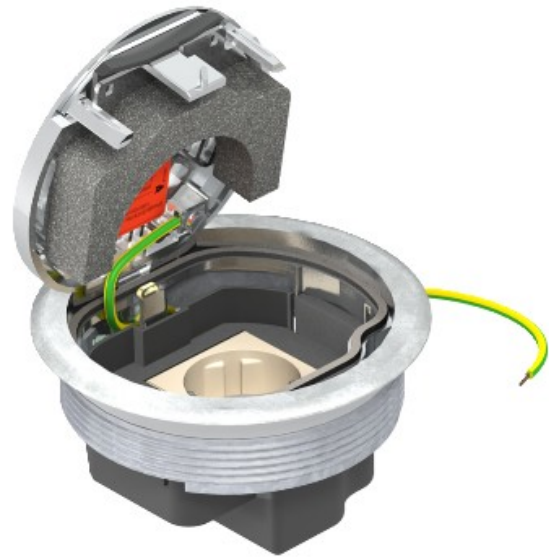


Electric Automation
Automation specialists

Referencia: GESRC2 USB
Código: 7405596

Conjunto portamecanismos, c. marco prot., cromado, cromado, Fundición a presión con zinc, Zn

[Comprar en Electric Automation Network](#)



Ronda de montaje al ras de la unidad con la cubierta de suelo de protección de marco para la instalación directa en la toma de conexión de UDL2-120. El volumen de entrega contiene un blanco de la toma de corriente de 16A, cambió. Cuando está cerrado, el montaje al ras de la unidad puede ser húmeda limpia. La mínima profundidad de montaje 70 mm. Superficie cromada.