

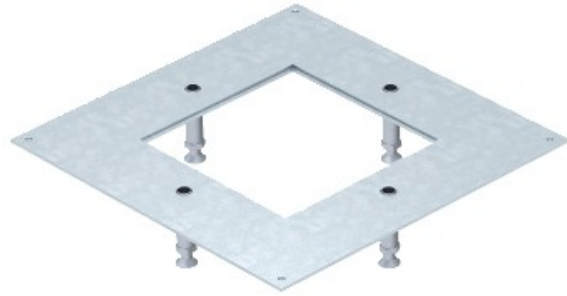


**Electric Automation**  
Automation specialists

Referencia: DUG 350-3 4SL100  
Código: 7400535

Tapa de montaje, p. aplicaciones cargas pesadas, 383x383x100, galvanizado en banda, DIN EN 10147, Acero, St

[Comprar en Electric Automation Network](#)



Pesado-deber de montaje de la tapa para UZD350-3 para la instalación de una plaza de servicio pesado cassette de tamaño nominal 4. Con cuatro de altura ajustable de servicio pesado soporta, conectado permanentemente con el montaje de la tapa. Ajuste de la altura de los tornillos con las tuercas de fijación para fijar la altura. Instalación de la apertura de 3 mm de empotrar para su posterior supresión de la cerradura con tapa placa ciega.