



**Automatización Eléctrica**

**Especialistas en Automatización**

Al final del presente documento encontrará enlaces a los productos relacionados con este catálogo.

Puede acceder directamente a nuestra tienda haciendo click [AQUÍ](#)

## ADHESIVAS

## ETIQUETAS DE SEGURIDAD

pegatinas de precinto de seguridad contra manipulación

-30°C  
+80°C

### MG-SAT-D

ULTRADESTRUCTIBLE

Etiquetas adhesivas ultradestructibles, Ángulos redondos.

Color	Medidas mm	Tipo	Etiquetas en cada hoja	Embalaje	SW Code
□ blanco	9x15	29906	70	3.500	161
	15x49	29907	14	700	187
	24x38	29901	6	300	270
	37x74	29902	2	100	271
	52x105	29903	2	100	272

La pegatina de precinto contra manipulación, después de unas dos horas de la aplicación se puede quitar únicamente destruyéndola, la etiqueta no se despega.

**Material:** PE-HD polietileno de alta densidad

¶ Rango térmico  
 • -30°C a +80°C

-40°C  
+140°C

### MG-SAT-V

VOID

Etiquetas adhesivas "Void", Ángulos redondos.

Color	Medidas mm	Tipo	Etiquetas en cada hoja	Embalaje	SW Code
□ blanco	24x38	29001	6	300	270
	37x74	29002	2	100	271
	52x105	29003	2	100	272

La película anti manipulación "Void" cuando se quita deja en la superficie la inscripción Void, que indica la eliminación de la etiqueta.

**Material:** Poliéster film

¶ Rango térmico  
 • -40°C a +140°C

-40°C  
+140°C

### MG-SAT-C

CHECKER-BOARD

Etiquetas adhesivas "Checker-board", Ángulos redondos.

Color	Medidas mm	Tipo	Etiquetas en cada hoja	Embalaje	SW Code
□ gris metálico	9x15	29806	70	3.500	161
	24x38	29801	6	300	270
	37x74	29802	2	100	271
	52x105	29803	2	100	272

La película anti manipulación "Checker-board" cuando se quita deja en la superficie una marca de cuadritos que indica la eliminación de la etiqueta.

**Material:** Poliéster film

¶ Rango térmico  
 • -40°C a +140°C

**Para todos version:**

¶ Temperatura de aplicación  
 +10°C a +40°C

Nota: Las etiquetas MG-SAT alcanzar el máximo de su calidad después de 72 horas a temperatura ambiente

### MG2-SAT-C

Etiquetas adhesivas "Checker-board", Ángulos redondos.

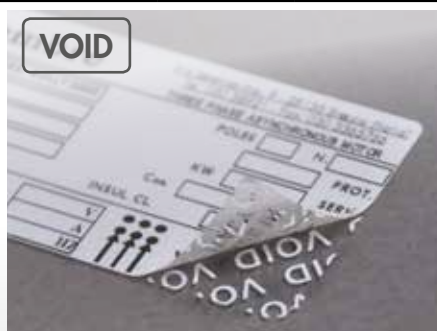
Color	Medidas mm	Tipo	Etiquetas en cada hoja	Embalaje	SW Code
□ gris metálico	110x140	29804	1	50	273



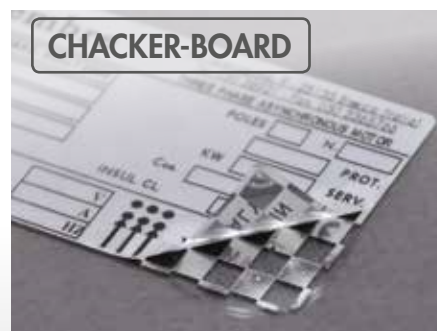
ULTRADISTRUCTIBLES

utilización

Directamente sobre superficies



VOID



CHACKER-BOARD



A continuación tiene a su disposición un listado de artículos con enlaces directos a nuestra tienda Electric Automation Network donde podrá consultar:

- Cotización por volumen de compra en tiempo real.
- Documentación y Fichas técnicas.
- Plazo estimado de entrega en tiempo real.
- Envío de los materiales a casi cualquier parte del mundo.
- Gestión de Compras, Histórico de pedidos y Seguimiento de envíos.

Para acceder al producto, [click en el botón verde.](#)

Artículo	Código	Referencia	Enlace al producto
29806 ETIQUETA MG-SAT-C (9X15 GY)	4114320	29806	<a href="#">Comprar en EAN</a>
990714 ETIQUETA MG-SIGNS PVCR	4119690	990714	<a href="#">Comprar en EAN</a>
29902 ETIQUETA MG-SAT-D (37X74 WH)	4114352	29902	<a href="#">Comprar en EAN</a>
29901 ETIQUETA MG-SAT-D (24X38 WH)	4114350	29901	<a href="#">Comprar en EAN</a>
29907 ETIQUETA MG-SAT-D (15X49 WH)	4114357	29907	<a href="#">Comprar en EAN</a>
ETICH. MG-SAT-D 29906 (9X15 WH)	4114356	29906	<a href="#">Comprar en EAN</a>
29903 ETIQUETA MG-SAT-D (52X105 WH)	4114354	29903	<a href="#">Comprar en EAN</a>
29803 ETIQUETA MG-SAT-C (52X105 GY)	4114314	29803	<a href="#">Comprar en EAN</a>
29801 ETIQUETA MG-SAT-C (24X38 GY)	4114310	29801	<a href="#">Comprar en EAN</a>
29802 ETIQUETA MG-SAT-C (37X74 GY)	4114312	29802	<a href="#">Comprar en EAN</a>
90670 TUBO TRANSPARENTE PMF-06	4008823	90670	<a href="#">Comprar en EAN</a>
MG-SAT-V 29002 (37X74 WH) LEGENDS	4114402	29002	<a href="#">Comprar en EAN</a>
ETICH. MG-SAT-V 29003 (52X105 WH)	4114404	29003	<a href="#">Comprar en EAN</a>
29001 ETIQUETA MG-SAT-V (24X38 WH)	4114400	29001	<a href="#">Comprar en EAN</a>