

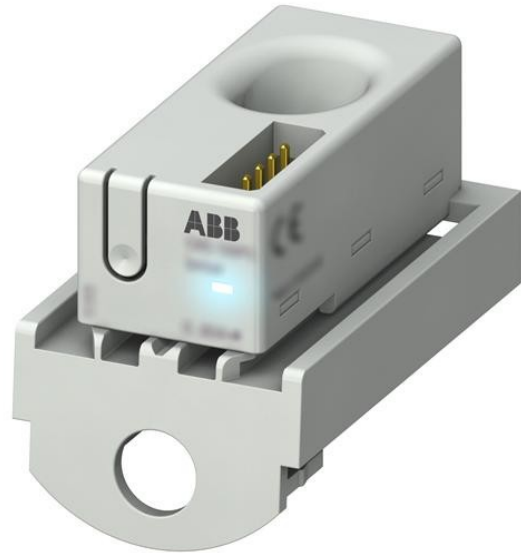


Electric Automation
Automation specialists

Referencia: CMS-100S8
Código: 2CCA880124R0001

Sensor 80A CMS-100S8

[Comprar en Electric Automation Network](#)



Este componente es parte de la CMS (Circuito de Sistemas de Monitoreo) de familia. CMS componentes están hechas a medida de los circuitos de final (ramas) de las instalaciones. Cada sistema de vigilancia se compone de una Unidad de Control y los sensores con diferentes rangos de medición y las posibilidades de montaje. El CMS sensores se encuentran entre los más compactos y de mayor rendimiento de los sensores de corriente en el mercado.

El pedido

EAN:	7612271426552
Cantidad De Orden Mínima:	1 pieza
Arancel De Aduanas Número:	90303900

Dimensiones

Neto Del Producto Anchura:	26.5mm
Neto Del Producto De La Altura:	31.8mm
Neto Del Producto De La Longitud:	45.5 mm
Producto De La Profundidad De La Red:	45.5mm
Peso Neto Del Producto:	0.014kg

Información Del Envase

Paquete De Nivel 1 Unidades:	1 pieza
Paquete De Nivel 1 De Ancho De:	130 mm
Paquete De Nivel 1 Altura:	75 mm
Paquete De Nivel 1 Longitud:	230 mm
Paquete De Nivel 1 Peso Bruto:	0.083 kg
Paquete de Nivel 1 EAN:	7612271426552

Ambiental

RoHS Estado:	Siguientes de la UE de la Directiva 2002/95/CE del consejo, de 18 de agosto de 2005 y enmienda
--------------	--

Información Adicional

Tipo De Montaje:	Los sensores de 18 mm para S800 instalación de los dispositivos con los terminales de la jaula
Producto Principal Tipo:	CMS
Nombre De Producto:	Sensor de
Tensión Nominal:	690 V CA 1500 V DC

Certificados y Declaraciones (Número de Documento)

Ficha De Datos De Información Técnica:	2CCC481002C0201
Declaración de Conformidad - CE:	2CCC481005D0201
RoHS Información:	2CCC441009D0202

Clasificaciones

ETIM 4:	EC002498 - Accesorios para baja tensión interruptor de la tecnología
ETIM 5:	EC002498 - Accesorios para baja tensión interruptor de la tecnología
Objeto Código De Clasificación:	P