

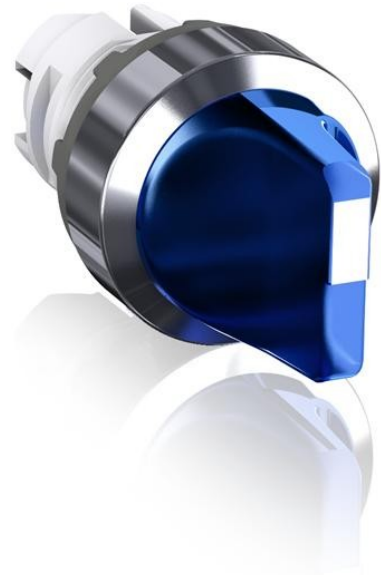


**Electric Automation**  
Automation specialists

Referencia: M3SS2-31L  
Código: 1SFA611211R3104

Selector M3SS2-31L

[Comprar en Electric Automation Network](#)



Modular Interruptor Selector - 3-Pos Momentáneo, con muelle de retorno de la a y de la C a la B - mango Corto - iluminación Azul de metal Cromado - Sin bloque de contactos

El pedido

EAN:	7320500294796
Cantidad De Orden Mínima:	10 pieza
Arancel De Aduanas Número:	85369001

Dimensiones

Neto Del Producto Anchura:	0.048m
Neto Del Producto De La Altura:	0.030m
Producto De La Profundidad De La Red:	0.050m
Peso Neto Del Producto:	0.027kg

Información Del Envase

Paquete De Nivel 1 Unidades:	1 pieza
Paquete De Nivel 1 De Ancho De:	0.11 m
Paquete De Nivel 1 Altura:	0.03 m
Paquete De Nivel 1 Longitud:	0.15 m

Paquete De Nivel 1 Peso Bruto:	0.027 kg
--------------------------------	----------

## Ambiental

RoHS Estado:	Sigüientes de la UE de la Directiva 2002/95/CE del consejo, de 18 de agosto de 2005 y enmienda
--------------	------------------------------------------------------------------------------------------------

## Información Adicional

Tipo De Actuador:	Mango corto
Bisel Material:	De metal cromado
Bloque:	Sin bloque de contactos
Color:	Azul
Función:	Momentánea
El IIT de Estado de la Publicación:	Nivel 0 - Información habilitado
Iluminación:	Iluminado
La Durabilidad Mecánica:	0,5 millones
Producto Principal Tipo:	M3SS2
Nombre De Producto:	Interruptor Selector De
Gama De Productos:	Modular
Tipo De Producto:	M3SS
RoHS Fecha:	0635 4
Muelle De Retorno De:	A y C a B
Sub-Función:	3-posición

## Certificados y Declaraciones (Número de Documento)

Ficha De Datos De Información Técnica:	1SFC151003C0201
Declaración de Conformidad - CE:	1SFA1-83
RoHS Información:	1SFC151011D0203

## Clasificaciones

E-nummer:	3716064
ETIM 4:	EC002024 - Accesorios para dispositivos de circuito de control
ETIM 5:	EC002024 - Accesorios para dispositivos de circuito de control
Objeto Código De Clasificación:	S
UNSPSC:	39121500