

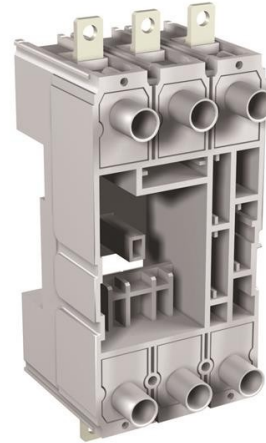


Electric Automation
Automation specialists

Referencia: XT4
Código: 1SDA068199R1

BASE DE ENCHUFABLE 4P TERM. HR P
FP-XT4

[Comprar en Electric Automation Network](#)



PARTE FIJA PLUG-IN PARA C. INTERRUPTOR TMAX de CUATRO POLOS CON
TERMINALES posteriores HORIZONTALES XT4

El pedido

EAN:	8015644696306
Cantidad De Orden Mínima:	1 pieza
Arancel De Aduanas Número:	85389099

Dimensiones

Neto Del Producto Anchura:	140mm
Neto Del Producto De La Altura:	160mm
Producto De La Profundidad De La Red:	82.5mm
Peso Neto Del Producto:	5.52kg

Información Del Envase

Paquete De Nivel 1 Unidades:	1 pieza
Paquete De Nivel 1 Peso Bruto:	1,9 kg
Paquete de Nivel 1 EAN:	8015644696306

Información Adicional

Número de Polos:	4
Producto Principal Tipo:	SACE Tmax XT

Nombre De Producto:	La Parte Fija
Tipo De Producto:	FP
Frecuencia nominal (f):	50 / 60 Hz
Nominal Soportada De Impulso De Tensión (U _{imp}):	8 kV
Tensión Nominal De Aislamiento (U _{yo}):	1000 V
Tensión Nominal:	690 V CA 500 V DC
Normas:	IEC 60947
Sub-tipo:	XT4
Terminal De Tipo De Conexión:	El Plug-In De Interruptores De Circuito Trasero plano Horizontal
Versión:	P

Certificados y Declaraciones (Número de Documento)

Ficha De Datos De Información Técnica:	1SDC210033D0202
Declaración de Conformidad - CE:	1SDL000165R0009

Clasificaciones

Objeto Código De Clasificación:	Q
UNSPSC:	39120000