

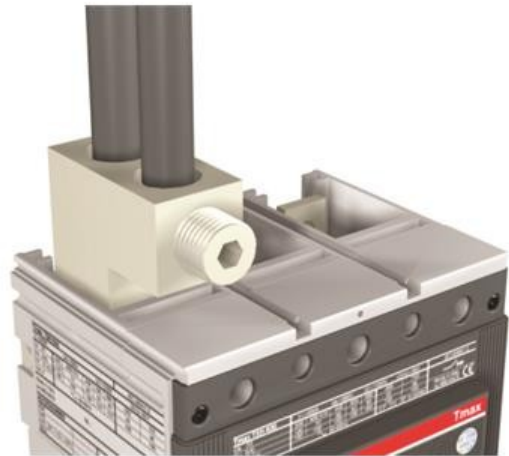


Electric Automation
Automation specialists

Referencia: T6-S6
Código: 1SDA023390R1

TERMINALES FC CuAl 2x240mm² 4UD -
T6 630

[Comprar en Electric Automation Network](#)



1/2 KIT . . TERMINALES de FRENTE PARA CABLES DE COBRE-ALUMINIO de CUATRO
POLOS S6 630 - T6 630

El pedido

EAN:	8015644233907
Cantidad De Orden Mínima:	1 pieza
Arancel De Aduanas Número:	85389099

Dimensiones

Peso Neto Del Producto:	0.454kg
-------------------------	---------

Información Del Envase

Paquete De Nivel 1 Unidades:	1 pieza
Paquete De Nivel 1 Peso Bruto:	0.454 kg
Paquete de Nivel 1 EAN:	8015644233907

Ambiental

RoHS Estado:	Planeado seguir Directiva europea 2002/95/CE del consejo, de 18 de agosto de 2005 y de enmienda después de que 2007-01-01
--------------	---

Información Adicional

Dispositivo:	S6 630 (2x240 mm2)
Número de Polos:	4
Producto Principal Tipo:	Accesorios para Tmax T
Nombre De Producto:	Accesorios para Interruptores de Circuito
Tipo De Producto:	ACC
Normas:	IEC
Adecuado Para:	S6 T6
Adecuado para la Clase de Producto:	SACE Tmax T SACE Isomax

Certificados y Declaraciones (Número de Documento)

Ficha De Datos De Información Técnica:	1SDC210015D0201
Declaración de Conformidad - CE:	1SDL000165R0001
RoHS Información:	1SDL000200R0001

Clasificaciones

Objeto Código De Clasificación:	Q
---------------------------------	---