

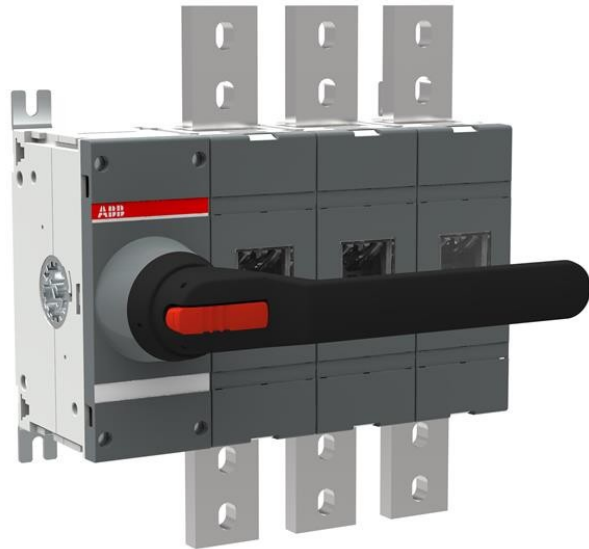


Electric Automation
Automation specialists

Referencia: OT1600E03K
Código: 1SCA108352R1001

Interruptor seccionador OT1600E03K

[Comprar en Electric Automation Network](#)



Incluyendo una Prueba negro-FUERA DE mango de plástico y eje estándar. El mango es de candado en la posición de salida.

El pedido

EAN:	6417019416748
Cantidad De Orden Mínima:	1 pieza
Arancel De Aduanas Número:	85365080

Dimensiones

Neto Del Producto Anchura:	335mm
Neto Del Producto De La Altura:	372mm
Producto De La Profundidad De La Red:	127mm
Peso Neto Del Producto:	18.5kg

Información Del Envase

Paquete De Nivel 1 Unidades:	1 pieza
Paquete De Nivel 1 De Ancho De:	400 mm
Paquete De Nivel 1 Altura:	300 mm
Paquete De Nivel 1 Longitud:	630 mm
Paquete De Nivel 1 Peso Bruto:	18.6 kg

Paquete de Nivel 1 EAN:	6417019416748
-------------------------	---------------

Ambiental

RoHS Estado:	Planeado seguir Directiva europea 2002/95/CE del consejo, de 18 de agosto de 2005 y de enmienda después de 2009 Q4
--------------	--

Información Adicional

Libre convencional Térmica del aire de Corriente (I_{th}):	$q = 40 \text{ }^{\circ}\text{C}$ 1600 a
Corriente Térmica Convencional (I_{eI}):	Totalmente Cerrado De 1600 A
Seccionador De Puesta A Tierra Tipo:	Ningún Otro Tipo De
Tipo De Mango:	Directa
El IIT de Estado de la Publicación:	Nivel 0 - Información habilitado
Incluye:	Manejar y Eje
Tipo De Montaje:	Normal
Número de Polos:	3
Mecanismo De Operación:	Mecanismo en el extremo del interruptor
Modo De Operación:	Frente Operado
Orden De Varios:	1 pieza
Grado De Contaminación:	3
La Pérdida De Potencia:	48 W
Producto Principal Tipo:	OT1600
Nombre De Producto:	Interruptor-seccionador
Nominal Soportada De Impulso De Tensión (U_{imp}):	12 kV
Tensión Nominal De Aislamiento (U_{y0}):	1000 V
Corriente de operación nominal AC-21A (I_e):	(690 V) 1600 A (1000 V AC) 1600 A
Corriente de operación nominal AC-22A (I_e):	(500 V) 1600 A (690 V) 1600 A
Corriente de operación nominal AC-23A (I_e):	(500 V) 1250 A (690 V) 1250 A
De operación nominal de Alimentación AC-23A (P_e):	(400 V) 710 kW (415 V) 710 kW (500 V) 900 kW (690 V) 1200 kW
Tensión Nominal:	1000 V
Nominal de Corta duración Corriente asignada (I_{cW}):	para 1 s 50 kiloampere rms
Funciones Especiales:	No
Normas:	IEC
Tipo De Terminal:	Lug terminals

Certificados y Declaraciones (Número de Documento)

Ficha De Datos De Información Técnica:	1SCC301020C0201
Declaración de Conformidad - CE:	1SCC301157D0202

Clasificaciones

ETIM 5:	EC000216 - Interruptor-seccionador
Objeto Código De Clasificación:	Q