

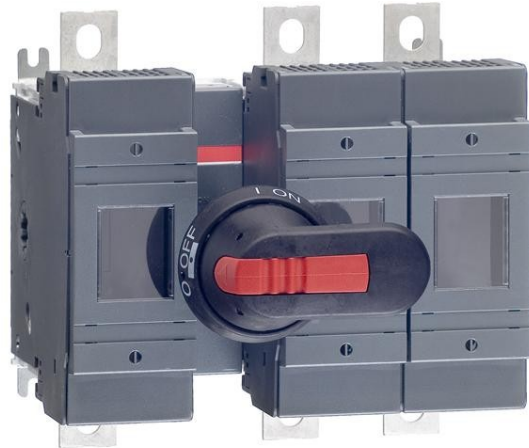


Electric Automation
Automation specialists

Referencia: OS250D12P
Código: 1SCA022726R8380

Interruptor fusible OS250D12P

[Comprar en Electric Automation Network](#)



Incluyendo terminal de tornillo kit, un negro de encendido-APAGADO EN el mango de plástico y eje estándar. El mango es IP65 protegidas, de candado en la posición de salida y con enclavamiento de puerta en la posición. El eje es ajustable en un rango de profundidades de instalación.

El pedido

EAN:	6417019235110
Cantidad De Orden Mínima:	1 pieza
Arancel De Aduanas Número:	85365080

Dimensiones

Neto Del Producto Anchura:	208mm
Neto Del Producto De La Altura:	193mm
Producto De La Profundidad De La Red:	154mm
Peso Neto Del Producto:	4.3kg

Información Del Envase

Paquete De Nivel 1 Unidades:	1 pieza
Paquete De Nivel 1 De Ancho De:	204 mm
Paquete De Nivel 1 Altura:	167 mm
Paquete De Nivel 1 Longitud:	275 mm
Paquete De Nivel 1 Peso Bruto:	4.3 kg

Paquete de Nivel 1 EAN:	6417019235110
-------------------------	---------------

Ambiental

RoHS Estado:	Planeado seguir Directiva europea 2002/95/CE del consejo, de 18 de agosto de 2005 y de enmienda después de que 2006-05-01
--------------	---

Información Adicional

Libre convencional Térmica del aire de Corriente (I_{th}):	$q = 40 \text{ }^{\circ}\text{C 250 a}$
Corriente Térmica Convencional (I_{eI}):	Totalmente Cerrado De 250 A
Tamaño Del Fusible:	0, 1
Fusible Del Sistema:	DIN
Tipo De Fusible:	DIN
Tipo De Mango:	Pistola De Manejar
El IIT de Estado de la Publicación:	Nivel 0 - Información habilitado
Incluye:	Manejar y Eje
Tipo De Montaje:	Normal
Número de Polos:	3
Mecanismo De Operación:	Mecanismo de entre los polos
Modo De Operación:	Frente Operado
La posición de los Terminales de Línea:	Parte Superior En La Parte Inferior De
La Pérdida De Potencia:	en las Condiciones de Operación nominales por Polo 13 W
Producto Principal Tipo:	OS250
Nombre De Producto:	Interruptor de fusible
Corriente de operación nominal AC-21A (I_e):	(690 V) 250 A (380 ... 415 V) 250 A (500 V) 250 A
Corriente de operación nominal AC-22A (I_e):	(690 V) 250 A (500 V) 250 A (380 ... 415 V) 250 A
Corriente de operación nominal AC-23A (I_e):	(690 V) 250 A (500 V) 250 A (380 ... 415 V) 250 A
De operación nominal de Alimentación AC-23A (P_e):	(220 ... 240 V) 75 kW (400 V) 140 kW (415 V) 145 kW (500 V) 170 kW (690 V) 250 kW
Tensión Nominal:	690 V CA
Normas:	IEC
Tipo De Terminal:	Lug terminals

Certificados y Declaraciones (Número de Documento)

BV Certificado:	1SCC311103D0201
Ficha De Datos De Información Técnica:	1SCC311013C0201
Declaración de Conformidad - CE:	1SCC311095D0201
GL Certificado:	1SCC311097D0201
LR Certificado:	1SCC311102D0201
RoHS Información:	1SCC311108D0202

Clasificaciones

E-nummer:	3172072
ETIM 5:	EC001040 - interruptor-seccionador Fusible
Objeto Código De Clasificación:	Q