

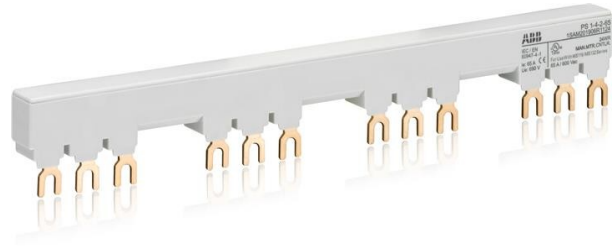


Electric Automation
Automation specialists

Referencia: PS1-4-2-65
Código: 1SAM201906R1124

PS1-4-2-65 BLO.BAR. P/MS116/32

[Comprar en Electric Automation Network](#)



PS1-4-2-65 3-fase embarrado 4 MS116 / MS132 con 2 HK/SK, I_e=65A

El pedido

EAN:	4013614400780
Cantidad De Orden Mínima:	1 pieza
Arancel De Aduanas Número:	85369010

Información Del Envase

Paquete De Nivel 1 De Ancho De:	80 mm
Paquete De Nivel 1 Longitud:	264 mm
Paquete De Nivel 1 Altura:	46 mm
Paquete De Nivel 1 Peso Bruto:	1 kg
Paquete de Nivel 1 EAN:	4013614488160
Paquete De Nivel 1 Unidades:	10 pieza

Dimensiones

Neto Del Producto Anchura:	230.5mm
Neto Del Producto De La Altura:	32.3mm
Producto De La Profundidad De La Red:	13mm
Peso Neto Del Producto:	0.095kg

Técnica

Tensión Nominal:	690 V
Corriente De Operación Nominal (I _e):	65
Grado de Protección:	IP20

Normas:	IEC/EN 60947-1 IEC/EN 60947-4-1 UL 60947-1 UL 60947-4-1
Nombre De Producto:	Embarrado
Adecuado Para:	MS116 MS132
Adecuado para la Clase de Producto:	Manual Del Motor De Arranque

Ambiental

Temperatura Del Aire Ambiente:	Operación -25 +70 °C De Almacenamiento -50 ...+80 °C
RoHS Estado:	Siguientes de la UE de la Directiva 2002/95/CE del consejo, de 18 de agosto de 2005 y enmienda

Técnicos de la UL/CSA

La máxima Tensión de Funcionamiento UL/CSA:	Circuito Principal De 600 V
Clasificación UL/CSA:	65

Certificados y Declaraciones (Número de Documento)

cUL Certificado:	1SAA963001-1701
Declaración de Conformidad - CE:	1SAD938509-0056
Certificado GOST:	1SAA937000-2703
RoHS Información:	1SAA963003-4402
Certificado UL:	1SAA963001-1602

Clasificaciones

eClass:	7.0 27379201
E-nummer:	3111685
Objeto Código De Clasificación:	W
UNSPSC:	39121100