

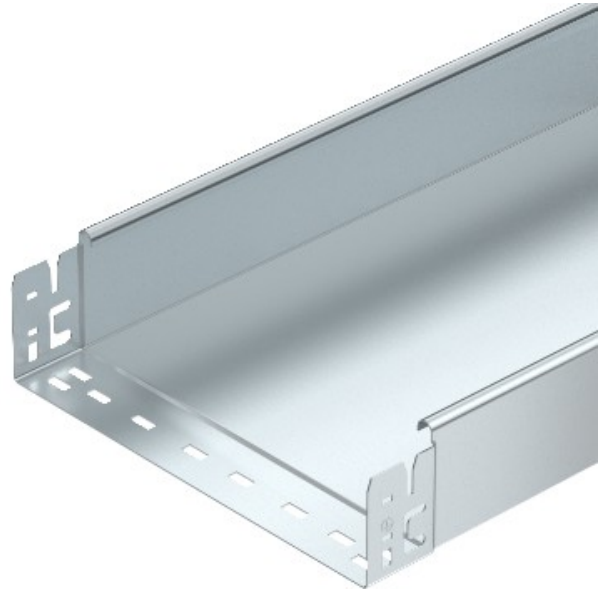


Electric Automation
Automation specialists

Артикул: MKSMU 840 FT
код: 6059333

МКСМ кабельный лоток, слепыми, с быстрым соединением, 85x400x3050, горячеоцинкованной, DIN EN ISO 1461
Сталь St

Покупка от Electric Automation Network



Перфорированный кабельный лоток с системой быстрого подключения, включая все необходимые соединительные компоненты для экономии времени и экономической установки.

Длина штока составляет 3050 мм, рабочая Длина в сочетании 3000 мм.

Пружинный элемент кормила 60 можно заказать отдельно в качестве аксессуара (запчасти) для магги кабельные лотки с высотой борта 60 мм, 85 мм и 110 мм под Артикул 6068859.

Непрерывного заземления гарантирована без дополнительных компонентов.
VDE-испытанные кабельного лотка.