

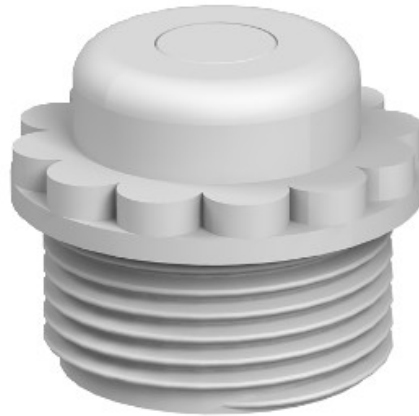


Electric Automation
Automation specialists

Артикул: 90 M16 GE
код: 2032380

В резьбовое соединение, закрытого типа, M16, светло-серый, RAL 7035, полиэтилен, PE

Покупка от Electric Automation Network



С прокалыванием оболочки, отверстия D предварительно промаркированы, но закрытые.

Сцепление уплотнение винт в метрической резьбой по IEC 423.

С самоуплотняющейся конус в конце резьбы, поэтому не резьбовое соединение с уплотнением кольцом.

Степень защиты достижимо при тщательном монтажа: степень защиты IP54.