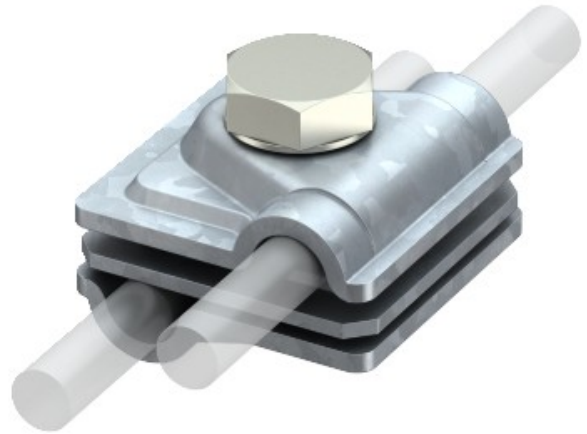




Артикул: 5311410

БЫСТРЫЙ РАЗЪЕМ 249 6-10 ST

Покупка от Electric Automation Network



- Для Т, пересечение и параллельное соединения с адаптерами
- Быстрый монтаж с использованием M10 x 30 болт, изготовленный из нержавеющей из нержавеющей стали
- С пружинной шайбой по DIN 137
- Соответствует требованиям стандарта VDE 0185-305 (МЭК 62305)