

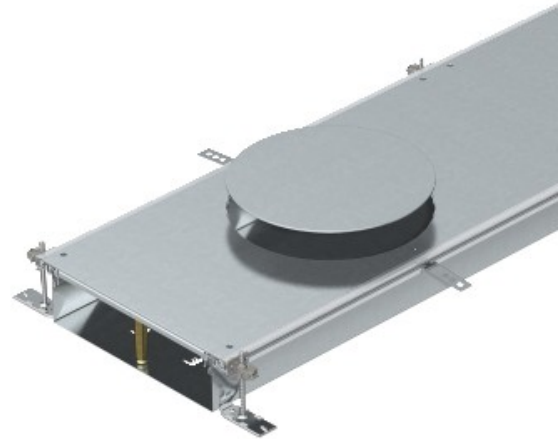


Electric Automation
Automation specialists

Артикул: ОКА-W50010050DR9
код: 7424802

Flushfloor канал для Conj. portam.
GESR9, 2400x500x100, оцинкованная
полоса, DIN EN 10147, Сталь, St

Покупка от Electric Automation Network



С тремя (по номинальной короб Ширина 400, L = 800 мм) или шесть устройств установка крышки (для номинального лотков шириной 500 и 600, д = 400 мм) с одной установки отверстие для круглого установки номинального размера на R9 или R9/55.