

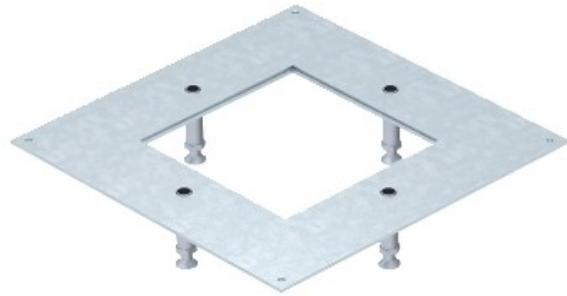


Electric Automation
Automation specialists

Артикул: DUG 350-3 4SL70
код: 7400534

Монтажная крышка, стр. приложения
для тяжелых условий эксплуатации,
383x383x70, оцинкованная полоса,
DIN EN 10147, Сталь, St

Покупка от [Electric Automation Network](#)



Сверхпрочные крепления крышки для UZD350-3 Для установки квадратных сверхпрочного легкого номинального размера 4. Четыре регулируемые по высоте сверхпрочные опоры, постоянно подключенный к монтажной крышке. Регулировка высоты болтами с контргайками фиксируют на высоте. Монтажное отверстие 3 мм встраиваемые для последующего гашения блокировки с крышкой-заглушкой.