

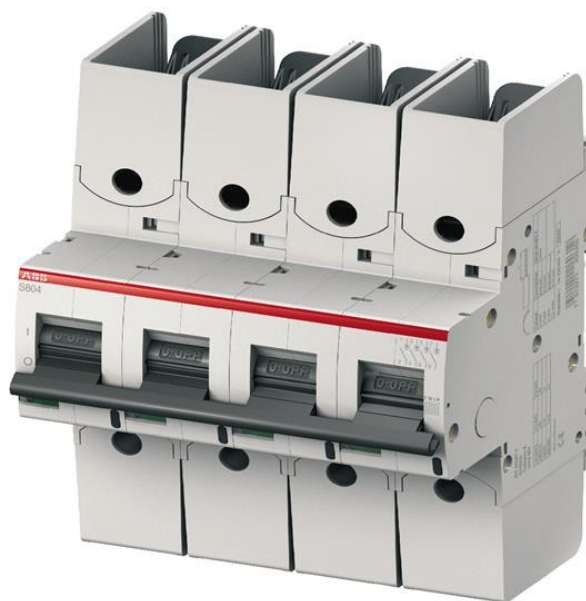


Electric Automation
Automation specialists

Артикул: S804S-D125
код: 2CCS864001R0841

S804S-D125 Высокая
производительность Автоматический
выключатель

Покупка от Electric Automation Network



В S804S-D125-это 4-полюсный высокая производительность выключатель с D-характеристикой, с клеткой контактом и номинальным током 125 А. это устройство ограничения тока с максимальной разрывной мощностью 50ка на 240/415В. Он может быть использован для напряжения до 400/690 В и постоянного тока, а также. Он имеет два различных механизма расцепления, механизм термического срабатывания для защиты от перегрузки и электромеханический механизм отключения для защиты от короткого замыкания. В S804S-D125 соответствует IEC/EN 60947-2 и позволяет использовать для промышленного применения. Она имеет множество согласований, поэтому он может быть использован во всем мире. Широкий ассортимент аксессуаров делает применение S804S-D125 более комфортным. Из-за быстрого исчезновения дуги S804S-D125 Ваша заявка будет обеспечена.

Заказ

ЕАН:	7612271201432
Количество Минимального Заказа:	1 шт
Номер Таможенного Тарифа:	85362020

Размеры

Чистая Ширина Изделия:	108мм
Чистый Продукт Глубина:	82.5мм
Продукт Чистая Высота:	142мм

Продукт Вес Нетто:	0.98кг
--------------------	--------

Информация Контейнер

Уровень Пакет 1 Единицы:	1 шт
Уровень Пакет 1 Ширина:	152 мм
Уровень Пакет 1 Длина:	111 мм
Уровень Пакет 1 Высота:	99 мм
Пакет Уровня 1 Вес Брутто:	1.03 кг
Уровень пакет 1 Код EAN:	7612271201432
Уровень Пакет 2 Единицы:	1

Окружающей среды

Температура Окружающего Воздуха:	Эксплуатации -25 ... +60 °C Хранения -40 ... +70 °C
Устойчивость к вибрации в соотв. МЭК 60068-2-6:	2 - 13,2 Гц / 1мм 13.2 - 100 Гц / 0,7 г с нагрузкой 100% х, т. е.
Условия Окружающей Среды:	Влажное тепло Циклическое соотв. в соответствии с IEC 60068-2-30 12+12 цикл Влажное тепло Циклическое соотв. в соответствии с IEC 60068-2-30 55°C @ 90-96% Влажное тепло Циклическое соотв. в соответствии с IEC 60068-2-30 25°C при 90-100% Сухое тепловое испытание Б соотв. в соответствии с IEC 60068-2-2 16 час при 55 °C Сухое тепловое испытание Б соотв. в соответствии с IEC 60068-2-2 2 час при 70 °C
Статус Оов:	Следующие Директивы ЕС 2002/95/ЕС 18 августа 2005 г. и поправки

Технические

Стандарты:	МЭК/EN 60947-2 МЭК/EN 60898-1
Количество полюсов:	4
Характеристика Срабатывания:	Д
Номинальный Ток (I _н):	125 А
Номинальное Рабочее Напряжение:	400/690 В ПЕРЕМЕННОГО ТОКА 375 В ПОСТОЯННОГО ТОКА
Потери Мощности:	при номинальных эксплуатационных условиях на Полюс 1,8 Вт
Номинальное Напряжение Изоляции (U _и):	690 В ПЕРЕМЕННОГО ТОКА
Номинальная частота (F):	50 / 60 Гц
Расклассифицированная Емкость Короткого Замыкания (I _{цн}):	25 ка

Номинальное Предельное Короткое Замыкание Ломая Емкость (Я _{кр}):	(240 / 415 В переменного тока) 50 ка (254 / 440 В АС) 30 ка (400 / 690 В переменного тока) 6 кА (125 в пост. тока) 30 ка
Номинальный Сервис Короткое Замыкание Ломая Емкость (Я _{в сс}):	(240 / 415 В АС) 40 ка (254 / 440 В АС) 22.5 ка (400 / 690 В переменного тока) 4 ка (125 в пост. тока) 30 ка
Категория Перенапряжения:	И.
Степень Загрязнения:	3
Номинальное Импульсное Выдерживаемое Напряжение (U _{в чертенок}):	8 кв
Материал Корпуса:	Изоляция группа I, цвет RAL 7035
Индикация Положения Контакта:	ВКЛ / ВЫКЛ / ПУТЕШЕСТВИЯ
Степень защиты:	соотв. в соответствии с IEC 60529 степень защиты IP20
Примечания:	Подключение сверху и снизу Подключение только с КР Пылевлагозащита IP40 в корпусе с крышкой Клетки терминал с невыпадающий винт
Электрическая Выносливость:	4000 цикла
Механическая Износостойкость:	4000 цикла
Тип Терминала:	Винтовые Клеммы
Соединительная Способность:	Многожильный 1 ... 50 мм ² Гибкие 1 ... 70 мм ²
Момент Затяжки:	3,5 Н·м 31 в·ЛБ
Рекомендуемый Драйвер Винта:	Шлицевой 2
Монтаж на DIN-рейку:	С th35-15 (35 x 15 мм Монтажная рейка) соотв. в МЭК 60715 Рейку th35-7.5 (35 x 7,5 мм Монтажная рейка) соотв. в МЭК 60715
Монтажное Положение:	Любой

Сертификаты и декларации (номер документа)

Декларация соответствия - се:	2CCC413016D060
Информация По RoHS:	2CCC413008D0204

Классификации

Етим 4:	ЕС000042 - миниатюрный выключатель (mcb)
Етим 5:	ЕС000042 - миниатюрный выключатель (mcb)
Объект Классификации Кода:	Ф