

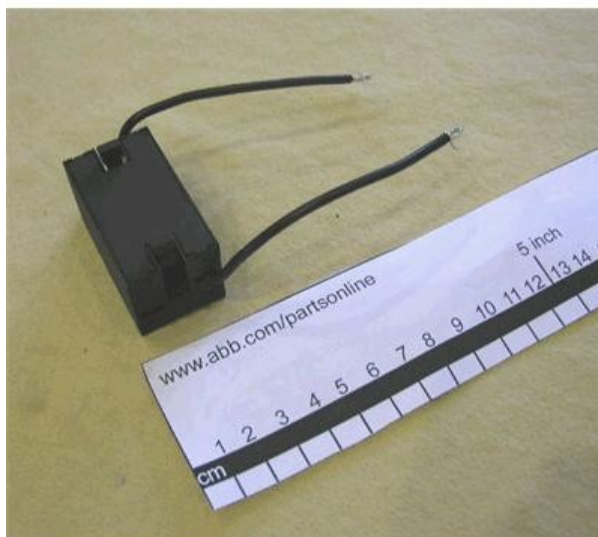


Electric Automation
Automation specialists

Артикул: KTR1-2013
код: 1SFA616950R2013

KTR1-2013 Трансформатор блока

Покупка от Electric Automation Network



Модульный трансформатор блок для модульной подсветкой операторами -
первичное Напряжение: 380-420 В переменного тока Вторичное Напряжение:
24 В переменного тока

Заказ

ЕАН:	7320500204382
Количество Минимального Заказа:	1 шт
Номер Таможенного Тарифа:	85369001

Размеры

Чистая Ширина Изделия:	0.050м
Продукт Чистая Высота:	0.030м
Чистый Продукт Глубина:	0.035м
Продукт Вес Нетто:	0.097кг

Информация Контейнер

Уровень Пакет 1 Ширина:	0,1 м
Уровень Пакет 1 Высота:	0.03 м
Уровень Пакет 1 Длина:	0,1 м
Пакет Уровня 1 Вес Брутто:	0.097 кг

Уровень Пакет 2 Единицы:	10
--------------------------	----

Окружающей среды

Статус Оов:	Планировал следовать директиве ЕС 2002/95/ЕС 18 августа 2005 года и поправка после 4 квартал 2007
-------------	---

Дополнительная Информация

Тип Аксессуара:	Трансформатор и диодный блоки
Первичное Напряжение:	380-420 V ПЕРЕМЕННОГО ТОКА
Основной Тип Продукта:	KTR1
Наименование Товара:	Трансформатор блока
Ассортимент Продукции:	Модульный ряд
Тип Продукта:	KTP
Заменил Код товара (старый):	SK615004-K
Вторичное Напряжение:	24 В ПЕРЕМЕННОГО ТОКА
Подходит Для:	Освещенная операторов
Верхнюю Кнопку Текстом:	ТРАНСФОРМАТОР 380-420V-АУФ-24В СТЕПЕНЬ ЗАЩИТЫ IP20

Сертификаты и декларации (номер документа)

Паспорт, Техническая Информация:	1SFC151003C0201
Декларация соответствия - се:	1SFA1-3
Информация По RoHS:	1SFC151014D0201

Классификации

Етим 4:	ЕС002024 - Аксессуары для управления схема устройства
Етим 5:	ЕС002024 - Аксессуары для управления схема устройства
Объект Классификации Кода:	Б
СКТУООН:	39120000