

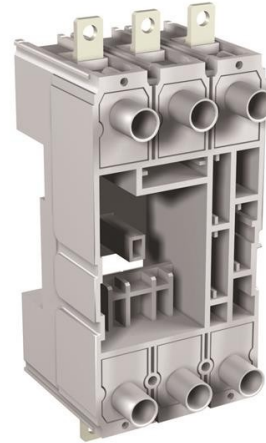


**Electric Automation**  
Automation specialists

Артикул: XT4  
код: 1SDA068197R1

XT4 P FP 3p HR

Покупка от Electric Automation Network



Фиксированной части плагин для С. Тмакс выключатель трехполюсный с приводом на задние клеммы XT4 горизонтальная

Заказ

ЕАН:	8015644696290
Количество Минимального Заказа:	1 шт
Номер Таможенного Тарифа:	85389099

Размеры

Чистая Ширина Изделия:	105мм
Продукт Чистая Высота:	160мм
Чистый Продукт Глубина:	82.5мм
Продукт Вес Нетто:	4.19кг

Информация Контейнер

Уровень Пакет 1 Единицы:	1 шт
Пакет Уровня 1 Вес Брутто:	1,49 кг
Уровень пакет 1 Код EAN:	8015644696290

Дополнительная Информация

Количество полюсов:	3
Основной Тип Продукта:	САЧЕ Тмакс ХВ

Наименование Товара:	Фиксированная Часть
Тип Продукта:	ФП
Номинальная частота (F):	50 / 60 Гц
Номинальное Импульсное Выдерживаемое Напряжение (U <sub>Вчертенок</sub> ):	8 кВ
Номинальное Напряжение Изоляции (U <sub>я</sub> ):	1000 В
Номинальное Рабочее Напряжение:	690 В ПЕРЕМЕННОГО ТОКА 500 В DC
Стандарты:	МЭК 60947
Суб-Тип:	ХТ4
Тип Терминального Соединения:	Плагин Выключателей Задний плоский горизонтальный
Версия:	П

### Сертификаты и декларации (номер документа)

Паспорт, Техническая Информация:	1SDC210033D0202
Декларация соответствия - се:	1SDL000165R0009

### Классификации

Объект Классификации Кода:	Вопрос
СКТУООН:	39120000