

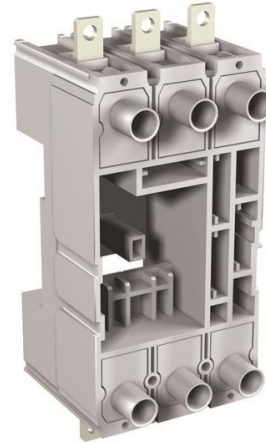


Electric Automation
Automation specialists

Артикул: XT2
код: 1SDA068191R1

XT2 P FP 4p HR

Покупка от Electric Automation Network



Фиксированной части плагин для С. выключатель TMAX четыре полюса с задним терминалы горизонтальной XT2

Заказ

ЕАН:	8015644696269
Количество Минимального Заказа:	1 шт
Номер Таможенного Тарифа:	85389099

Размеры

Чистая Ширина Изделия:	120мм
Продукт Чистая Высота:	130мм
Чистый Продукт Глубина:	82.5мм
Продукт Вес Нетто:	3.27кг

Информация Контейнер

Уровень Пакет 1 Единицы:	1 шт
Пакет Уровня 1 Вес Брутто:	1,45 кг
Уровень пакет 1 Код EAN:	8015644696269

Дополнительная Информация

Количество полюсов:	4
Основной Тип Продукта:	САЧЕ Тмакс ХВ

Наименование Товара:	Фиксированная Часть
Тип Продукта:	ФП
Номинальная частота (F):	50 / 60 Гц
Номинальное Импульсное Выдерживаемое Напряжение (U _{Вч}):	8 кВ
Номинальное Напряжение Изоляции (U _н):	1000 В
Номинальное Рабочее Напряжение:	690 В ПЕРЕМЕННОГО ТОКА 500 В DC
Стандарты:	МЭК 60947
Суб-Тип:	ХТ2
Тип Терминального Соединения:	Плагин Выключателей Задний плоский горизонтальный
Версия:	П

Сертификаты и декларации (номер документа)

Паспорт, Техническая Информация:	1SDC210033D0202
Декларация соответствия - се:	1SDL000165R0009

Классификации

Объект Классификации Кода:	Вопрос
СКТУООН:	39120000