

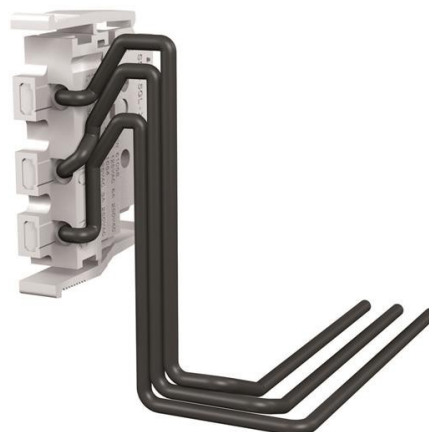


Electric Automation
Automation specialists

Артикул: XT2-XT4
код: 1SDA066438R1

AUX-C 2Q + 2SY + 1S51 250Vac / DC
XT2-XT4 F / P

Покупка от Electric Automation Network



2 ОТКРЫТО-ЗАКРЫТО ПЕРЕКЛЮЧАЮЩИЙ КОНТАКТ + 2 ЧАНГ.ДЛЯ
ПОЕЗДКИ.ИНДИКАЦИЯ СЫ + 1 ПРОД.ОТКРЫТЬ ПОЕЗДКУ.ИНДИК.С. А. V <(><<>>
250 В переменного тока-постоянного тока проводной на С. Б. с фиксированной
плагин XT2-XT4

Заказ

ЕАН:	8015644003364
Количество Минимального Заказа:	1 шт
Номер Таможенного Тарифа:	85389099

Размеры

Продукт Вес Нетто:	0.04кг
--------------------	--------

Информация Контейнер

Уровень Пакет 1 Единицы:	1 шт
Уровень Пакет 1 Ширина:	110 мм
Уровень Пакет 1 Высота:	60 мм
Уровень Пакет 1 Длина:	140 мм
Пакет Уровня 1 Вес Брутто:	0.06 кг
Уровень пакет 1 Код EAN:	8015644003364

Дополнительная Информация

Основной Тип Продукта:	Аксессуары для Tmax XT с
------------------------	--------------------------

Наименование Товара:	Аксессуар для выключателей
Тип Продукта:	Акк
Стандарты:	60947-2 МЭК
Подходит Для:	ХТ2 ХТ3 ХТ4
Подходит для класса продукта:	САЧЕ Тмакс ХВ

Сертификаты и декларации (номер документа)

Паспорт, Техническая Информация:	1SDC210033D0202
Декларация соответствия - се:	1SDL000165R0009

Классификации

Объект Классификации Кода:	Вопрос
СКТУООН:	39120000