

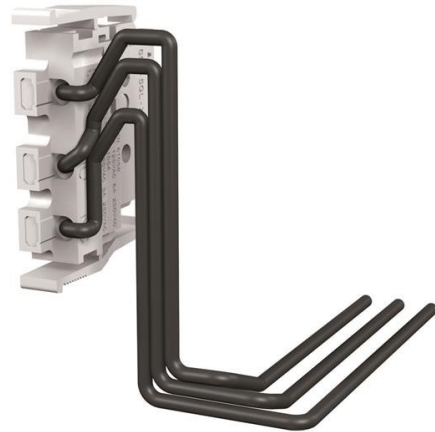


Electric Automation
Automation specialists

Артикул: XT1/4
код: 1SDA066433R1

AUX-C 2Q + 1SY 250Vac / DC XT1..XT4 F
/ P

Покупка от Electric Automation Network



2 ПЕРЕКЛЮЧАЮЩИХ контакта открыто-закрыто + 1 перекидной на подножку индикацию V (><<>) 250 В переменного тока-постоянного тока проводной на С. выключатель с фиксированной плагин XT1..XT4

Заказ

ЕАН:	8015644692704
Количество Минимального Заказа:	1 шт
Номер Таможенного Тарифа:	85389099

Размеры

Продукт Вес Нетто:	0.04кг
--------------------	--------

Информация Контейнер

Уровень Пакет 1 Единицы:	1 шт
Уровень Пакет 1 Ширина:	110 мм
Уровень Пакет 1 Высота:	60 мм
Уровень Пакет 1 Длина:	140 мм
Пакет Уровня 1 Вес Брутто:	0.06 кг
Уровень пакет 1 Код EAN:	8015644692704

Дополнительная Информация

Основной Тип Продукта:	Аксессуары для Tmax XT с
------------------------	--------------------------

Наименование Товара:	Аксессуар для выключателей
Тип Продукта:	Акк
Стандарты:	60947-2 МЭК
Подходит Для:	ХТ1 ХТ2 ХТ3 ХТ4
Подходит для класса продукта:	САЧЕ Тмакс ХВ

Сертификаты и декларации (номер документа)

Паспорт, Техническая Информация:	1SDC210033D0202
Декларация соответствия - се:	1SDL000165R0009

Классификации

Объект Классификации Кода:	Вопрос
СКТУООН:	39120000