

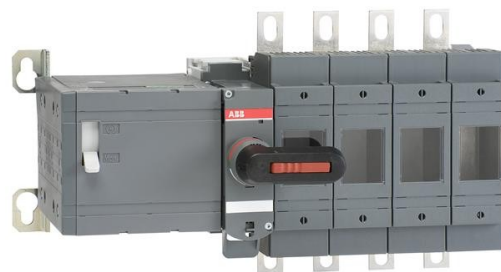


Electric Automation
Automation specialists

Артикул: OSM200D4N2M230C
код: 1SCA118836R1001

OSM200D4N2M230C моторизованный
переключатель предохранителя

Покупка от Electric Automation Network



В том числе и ручки для ручного управления, комплект болт с гайкой и шайбами для всех терминалов (100А...1250А), мужской Разъемы для цепей управления и ручкой и запасной предохранитель зажим для хранения.

Заказ

ЕАН:	6417019505077
Количество Минимального Заказа:	1 шт
Номер Таможенного Тарифа:	85389099

Размеры

Чистая Ширина Изделия:	367мм
Продукт Чистая Высота:	206мм
Чистый Продукт Глубина:	199мм
Продукт Вес Нетто:	7.1кг

Информация Контейнер

Уровень Пакет 1 Единицы:	1 шт
Уровень Пакет 1 Ширина:	310 мм
Уровень Пакет 1 Высота:	330 мм
Уровень Пакет 1 Длина:	560 мм
Пакет Уровня 1 Вес Брутто:	7.1 кг
Уровень пакет 1 Код EAN:	6417019505077

Окружающей среды

Статус Оов:	Планировал следовать директиве ЕС 2002/95/ЕС 18 августа 2005 года и поправка после 2006-07-01
-------------	---

Дополнительная Информация

Обычные бесплатные-воздух тепловой ток (я _{че}):	д = 40 °С 200 С
Размер Взрывателя:	0
Система Предохранителя:	Дин
Тип Взрывателя:	Дин
Статус ИИТ-публикации:	Уровень 0 - включена информация
Количество полюсов:	4
Механизм Работы:	Механизм на торце переключателя
Степень Загрязнения:	3
Положение линии терминалов:	Топ - Дна
Потери Мощности:	при номинальных эксплуатационных условиях на Полюс 8 Вт
Основной Тип Продукта:	OSM200
Наименование Товара:	Моторизованного рубильника
Номинальное Импульсное Выдерживаемое Напряжение (U _{Вчертенок}):	12 кв
Номинальное Напряжение Изоляции (U _я):	1000 В
Номинальный рабочий ток, AC-21A (я _е):	(380 ... 415 В) 200 А (500 В) 200 В (690 В) 200 А
Номинальный рабочий ток, AC-22A (я _е):	(380 ... 415 В) 200 А (500 В) 200 В (690 В) 200 А
Номинальный рабочий ток, AC-23A (я _е):	(380 ... 415 В) 200 А (500 В) 200 В (690 В) 200 А
Номинальная Эксплуатационная Мощность AC-23A (P _е):	(220 ... 240 В) 60 кВт (400В) 110 кВт (415 в) 110 кВт (500 В) 132 кВт (690 в) 200 кВт
Номинальное Рабочее Напряжение:	1000 В
Номинальный кратковременный Выдерживаемый ток (I _{сw}):	для 1 с 8 kiloampere рмс

Сертификаты и декларации (номер документа)

Паспорт, Техническая Информация:	1SCC311013C0201
----------------------------------	-----------------

Классификации

Етим 5:	ЕС001040 - предохранитель разъединитель
---------	---

Объект Классификации Кода:

Вопрос