

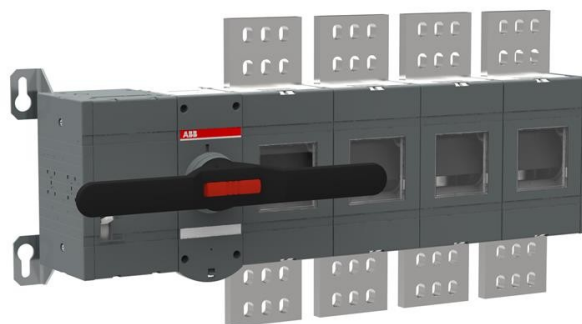


Electric Automation
Automation specialists

Артикул: OTM2000E4M230C
код: 1SCA115374R1001

OTM2000E4M230C моторизованный
выключатель-разъединитель

Покупка от Electric Automation Network



В том числе и ручки для ручного управления, комплект болт с гайкой и шайбами для всех терминалов (100А...1250А), мужской Разъемы для цепей управления и ручкой и запасной предохранитель зажим для хранения.

Заказ

| | |
|---------------------------------|---------------|
| ЕАН: | 6417019477442 |
| Количество Минимального Заказа: | 1 шт |
| Номер Таможенного Тарифа: | 85365080 |

Размеры

| | |
|-------------------------|-------|
| Чистая Ширина Изделия: | 771мм |
| Продукт Чистая Высота: | 377мм |
| Чистый Продукт Глубина: | 202мм |
| Продукт Вес Нетто: | 39кг |

Информация Контейнер

| | |
|----------------------------|---------------|
| Уровень Пакет 1 Единицы: | 1 шт |
| Уровень Пакет 1 Ширина: | 580 мм |
| Уровень Пакет 1 Высота: | 200 мм |
| Уровень Пакет 1 Длина: | 780 мм |
| Пакет Уровня 1 Вес Брутто: | 39 кг |
| Уровень пакет 1 Код EAN: | 6417019477442 |

Окружающей среды

| | |
|-------------|---|
| Статус Оов: | Планировал следовать директиве ЕС 2002/95/ЕС 18 августа 2005 года и поправка после 2007 1 квартал |
|-------------|---|

Дополнительная Информация

| | |
|--|---|
| Обычные бесплатные-воздух тепловой ток (я _{че}): | д = 40 °с 2000 года |
| Статус ИИТ-публикации: | Уровень 0 - включена информация |
| Количество полюсов: | 4 |
| Механизм Работы: | Механизм на торце переключателя |
| Степень Загрязнения: | 3 |
| Положение линии терминалов: | Топ - Дна |
| Потери Мощности: | при номинальных условиях эксплуатации на Полюс 55 Вт |
| Основной Тип Продукта: | ОТМ2000 |
| Наименование Товара: | Выключатели-разъединители |
| Номинальное Импульсное Выдерживаемое Напряжение (U _{Вчертенок}): | 12 кв |
| Номинальное Напряжение Изоляции (U _я): | 1000 В |
| Номинальный рабочий ток АС-21Б (я _е): | (380 ... 415 В) 2000 Г. (500 В) 2000 Г. (690 В) 2000 Г. |
| Номинальный ток АС-22В (я _е): | (415 В) 2000 Г. (500 В) 2000 Г. (690 В) 2000 Г. |
| Номинальное Рабочее Напряжение: | 1000 В |
| Номинальный кратковременный Выдерживаемый ток (I _{сw}): | для 1 с 55 kiloampere рмс |

Сертификаты и декларации (номер документа)

| | |
|----------------------------------|-----------------|
| Паспорт, Техническая Информация: | 1SCC301020C0201 |
| Информация По RoHS: | 1SCC303036D0202 |

Классификации

| | |
|----------------------------|--------------------------|
| Етим 5: | ЕС000216 - разъединитель |
| Объект Классификации Кода: | Вопрос |