

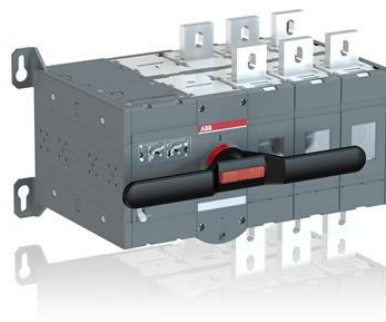


Electric Automation
Automation specialists

Артикул: OTM1000E3CM230C
код: 1SCA112677R1001

OTM1000E3CM230C
МОТОРИЗОВАННЫЕ С SWITCH / O

Покупка от Electric Automation Network



В том числе и ручки для ручного управления, комплект болт с гайкой и шайбами для всех зажимов и разъемы для цепей управления. Включают в себя зажим для хранения ручки и запасного предохранителя.

Заказ

ЕАН:	6417019453927
Количество Минимального Заказа:	1 шт
Номер Таможенного Тарифа:	85365080

Размеры

Чистая Ширина Изделия:	507мм
Продукт Чистая Высота:	306мм
Чистый Продукт Глубина:	297мм
Продукт Вес Нетто:	55кг

Информация Контейнер

Уровень Пакет 1 Единицы:	1 шт
Уровень Пакет 1 Ширина:	440 мм
Уровень Пакет 1 Высота:	565 мм
Уровень Пакет 1 Длина:	700 мм

Пакет Уровня 1 Вес Брутто:	55 кг
Уровень пакет 1 Код EAN:	6417019453927

Окружающей среды

Статус Оов:	Планировал следовать директиве ЕС 2002/95/ЕС 18 августа 2005 года и поправка после 4 квартал 2009
-------------	---

Дополнительная Информация

Обычные бесплатные-воздух тепловой ток (я _{че}):	д = 40 °C 1000 а
Статус ИИТ-публикации:	Уровень 0 - включена информация
Количество полюсов:	3
Механизм Работы:	Механизм на торце переключателя
Степень Загрязнения:	3
Положение линии терминалов:	Топ - Дна
Потери Мощности:	19 Вт
Основной Тип Продукта:	ОТМ1000_СМ
Наименование Товара:	МОТОРИЗОВАННЫЕ Ч/З КОММУТАТОР
Номинальное Импульсное Выдерживаемое Напряжение (U _{Вчертенок}):	12 кВ
Номинальное Напряжение Изоляции (У _я):	1000 В
Номинальный рабочий ток, АС-21А (я _е):	(500 В) 1000 В (690 В) 1000 В
Номинальный рабочий ток, АС-22А (я _е):	(500 В) 1000 В (690 В) 1000 В
Номинальный рабочий ток, АС-23А (я _е):	(380 ... 415 В) 1000 В (500 В) 1000 В (690 В) 1000 В
Номинальная Эксплуатационная Мощность АС-23А (P _е):	(230 В) три фазы 315 кВт (400 В) 560 кВт (500 В) 710 кВт (690 в) 1000 кВт
Номинальное Рабочее Напряжение:	1000 В
Номинальный кратковременный Выдерживаемый ток (I _{сw}):	для 1 С 50 kiloampere рмс

Сертификаты и декларации (номер документа)

Паспорт, Техническая Информация:	1SCC303003C0201
Декларация соответствия - се:	1SCC303027D0201
Информация По RoHS:	1SCC303036D0202

Классификации

Етим 5:	ЕС000216 - разъединитель
Объект Классификации Кода:	Вопрос