

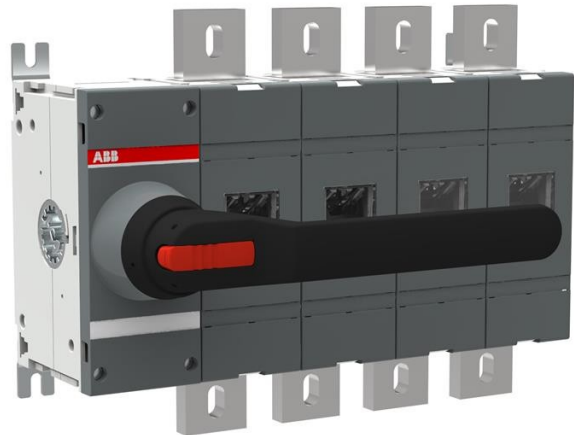


Electric Automation
Automation specialists

Артикул: OT1000E04K
код: 1SCA108355R1001

OT1000E04K выключатель-
разъединитель

Покупка от Electric Automation Network



Включая тест черного-выкл-на пластиковая ручка и вал стандарт. Рукоятки
висячим замком в положении выкл.

Заказ

ЕАН:	6417019416717
Количество Минимального Заказа:	1 шт
Номер Таможенного Тарифа:	85365080

Размеры

Чистая Ширина Изделия:	415мм
Продукт Чистая Высота:	306мм
Чистый Продукт Глубина:	127мм
Продукт Вес Нетто:	21.5кг

Информация Контейнер

Уровень Пакет 1 Единицы:	1 шт
Уровень Пакет 1 Ширина:	400 мм
Уровень Пакет 1 Высота:	300 мм
Уровень Пакет 1 Длина:	630 мм
Пакет Уровня 1 Вес Брутто:	21.6 кг
Уровень пакет 1 Код EAN:	6417019416717

Окружающей среды

Статус Оов:	Планировал следовать директиве ЕС 2002/95/ЕС 18 августа 2005 года и поправка после 4 квартал 2009
-------------	---

Дополнительная Информация

Обычные бесплатные-воздух тепловой ток (я _{чe}):	д = 40 °С 1000 а
Ток Термической Стойкости (Я _в):	Полностью Закрытый 1000 В
Заземление Тип Переключателя:	Никаких Дополнительных Типа
Ручка Типа:	Прямые
Статус ИИТ-публикации:	Уровень 0 - включена информация
Включает в себя:	Ручка и Вал
Тип Установки:	Нормальный
Количество полюсов:	4
Механизм Работы:	Механизм на торце переключателя
Режим Работы:	Передний Управляемый
Заказать Несколько:	1 шт
Степень Загрязнения:	3
Потери Мощности:	19 Вт
Основной Тип Продукта:	ОТ1000
Наименование Товара:	Выключатель-разъединитель
Номинальное Импульсное Выдерживаемое Напряжение (U _{Вчертенок}):	12 кв
Номинальное Напряжение Изоляции (У _я):	1000 В
Номинальный рабочий ток, АС-21А (я _e):	(380 / 415 В АС) 1000 В (690 В) 1000 В (1000 В АС) 1000 В
Номинальный рабочий ток, АС-22А (я _e):	(380 ... 415 В) 1000 В (500 В) 1000 В (690 В) 1000 В
Номинальный рабочий ток, АС-23А (я _e):	(380 ... 415 В) 1000 В (500 В) 1000 В (690 В) 1000 В
Номинальная Эксплуатационная Мощность АС-23А (P _e):	(415 в) 560 кВт (500 В) 710 кВт (690 в) 1000 кВт
Номинальное Рабочее Напряжение:	1000 В
Номинальный кратковременный Выдерживаемый ток (I _{сw}):	для 1 С 50 kiloampere рмс
Специальные Функции:	Нет
Стандарты:	МЭК
Тип Терминала:	Луг терминалы

Сертификаты и декларации (номер документа)

Паспорт, Техническая Информация:	1SCC301020C0201
Декларация соответствия - се:	1SCC301155D0202

Классификации

Етим 5:	EC000216 - разъединитель
Объект Классификации Кода:	Вопрос