

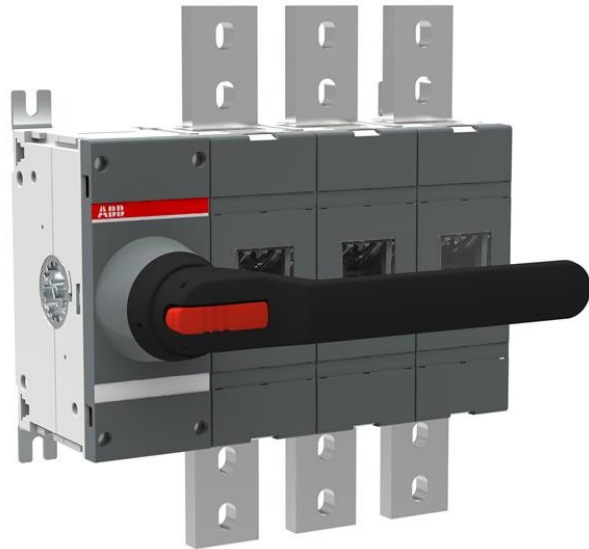


Electric Automation
Automation specialists

Артикул: OT1600E03K
код: 1SCA108352R1001

OT1600E03K выключатель-
разъединитель

Покупка от Electric Automation Network



Включая тест черного-выкл-на пластиковая ручка и вал стандарт. Рукоятки
висячим замком в положении выкл.

Заказ

ЕАН:	6417019416748
Количество Минимального Заказа:	1 шт
Номер Таможенного Тарифа:	85365080

Размеры

Чистая Ширина Изделия:	335мм
Продукт Чистая Высота:	372мм
Чистый Продукт Глубина:	127мм
Продукт Вес Нетто:	18.5кг

Информация Контейнер

Уровень Пакет 1 Единицы:	1 шт
Уровень Пакет 1 Ширина:	400 мм
Уровень Пакет 1 Высота:	300 мм
Уровень Пакет 1 Длина:	630 мм
Пакет Уровня 1 Вес Брутто:	18,6 кг

Уровень пакет 1 Код EAN:	6417019416748
--------------------------	---------------

Окружающей среды

Статус Оов:	Планировал следовать директиве ЕС 2002/95/ЕС 18 августа 2005 года и поправка после 4 квартал 2009
-------------	---

Дополнительная Информация

Обычные бесплатные-воздух тепловой ток (я _{че}):	д = 40 °C 1600 а
Ток Термической Стойкости (Я _в):	Полностью Закрытый 1600 А
Заземление Тип Переключателя:	Никаких Дополнительных Типа
Ручка Типа:	Прямые
Статус ИИТ-публикации:	Уровень 0 - включена информация
Включает в себя:	Ручка и Вал
Тип Установки:	Нормальный
Количество полюсов:	3
Механизм Работы:	Механизм на торце переключателя
Режим Работы:	Передний Управляемый
Заказать Несколько:	1 шт
Степень Загрязнения:	3
Потери Мощности:	48 Вт
Основной Тип Продукта:	ОТ1600
Наименование Товара:	Выключатель-разъединитель
Номинальное Импульсное Выдерживаемое Напряжение (U _{Вчертенок}):	12 кв
Номинальное Напряжение Изоляции (У _я):	1000 В
Номинальный рабочий ток, АС-21А (я _е):	(690 В) 1600 А (1000 В АС) 1600 А
Номинальный рабочий ток, АС-22А (я _е):	(500 В) 1600 А (690 В) 1600 А
Номинальный рабочий ток, АС-23А (я _е):	(500 В) 1250 А (690 В) 1250 А
Номинальная Эксплуатационная Мощность АС-23А (P _е):	(400 В) 710 кВт (415 в) 710 кВт (500 В) 900 кВт (690 в) 1200 кВт
Номинальное Рабочее Напряжение:	1000 В
Номинальный кратковременный Выдерживаемый ток (I _{сw}):	для 1 С 50 kiloampere рмс
Специальные Функции:	Нет
Стандарты:	МЭК
Тип Терминала:	Луг терминалы

Сертификаты и декларации (номер документа)

Паспорт, Техническая Информация:	1SCC301020C0201
Декларация соответствия - се:	1SCC301157D0202

Классификации

Етим 5:	EC000216 - разъединитель
Объект Классификации Кода:	Вопрос