

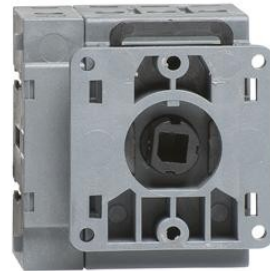


Electric Automation
Automation specialists

Артикул: OT16FT4N2
код: 1SCA105711R1001

OT16FT4N2 выключатель-
разъединитель

Покупка от Electric Automation Network



Передний выключатель-разъединитель. Типы от 16...125 включают защищенные клеммные зажимы, ИС 20.

Заказ

ЕАН:	6417019389950
Количество Минимального Заказа:	10 шт
Номер Таможенного Тарифа:	85365080

Размеры

Чистая Ширина Изделия:	49мм
Продукт Чистая Высота:	54мм
Чистый Продукт Глубина:	52мм
Продукт Вес Нетто:	0.16кг

Информация Контейнер

Уровень Пакет 1 Единицы:	1 шт
Уровень Пакет 1 Ширина:	67 мм
Уровень Пакет 1 Высота:	61 мм
Уровень Пакет 1 Длина:	79 мм
Пакет Уровня 1 Вес Брутто:	0,16 кг

Уровень пакет 1 Код EAN:	6417019389950
--------------------------	---------------

Окружающей среды

Статус Оов:	Планировал следовать директиве ЕС 2002/95/ЕС 18 августа 2005 года и поправка после 2009 года 3 квартал
-------------	--

Техническая ул/ККА

Нагрузка по UL/CSA для:	16 А
Рейтинг лошадиной силы UL/CSA для:	(соотв. на ул 200 в) 3 л. с. (соотв. на ул. 208 в) 3 л. с. (соотв. к UL 240 В) 5 л. с. (соотв. на ул 480 в) 10 л. с. (соотв. к UL 600 В)10 л. с.

Дополнительная Информация

Поперечное Сечение Кабеля:	0.75...10 мм2
Обычные бесплатные-воздух тепловой ток (яче):	д = 40 °С 25 А
Ток Термической Стойкости (Яв):	Полностью Закрытый 25 А
Заземление Тип Переключателя:	Никаких Дополнительных Типа
Ручка Типа:	Нет
Статус ИИТ-публикации:	Уровень 0 - включена информация
Включает в себя:	Нет
Тип Установки:	Монтаж Двери
Количество полюсов:	4
Механизм Работы:	Механизм на верхней части переключателя
Режим Работы:	Передний Управляемый
Заказать Несколько:	10 шт
Степень Загрязнения:	3
Положение линии терминалов:	Топ - Дна
Потери Мощности:	при номинальных условиях эксплуатации на Полюс 0,3 Вт
Основной Тип Продукта:	ОТ16
Наименование Товара:	Выключатель-разъединитель
Номинальное Импульсное Выдерживаемое Напряжение (U Вчертенок):	8 кв
Номинальное Напряжение Изоляции (Uя):	750 в
Номинальный рабочий ток, АС-21А (яе):	(380 ... 415 В) 16 А (500 В) 16 А (690 В) 10 А

Номинальный рабочий ток, AC-22A (я _e):	(380 ... 415 В) 16 А (500 В) 16 А (690 В) 16 А
Номинальный рабочий ток, AC-23A (я _e):	(500 В) 16 А (690 В) 16 А (380 ... 415 В) 16 А
Номинальная Эксплуатационная Мощность AC-23A (P _e):	(220 ... 240 В) 3 кВт (400 В) 7,5 кВт (415 в) 7,5 кВт (500 в) 7,5 кВт (690 в) 7,5 кВт
Номинальное Рабочее Напряжение:	750 в
Номинальный кратковременный Выдерживаемый ток (I _{cw}):	для 1 с 0.5 kiloampere рмс
Специальные Функции:	Нет
Стандарты:	МЭК
Тип Терминала:	Винтовые Клеммы

Сертификаты и декларации (номер документа)

Паспорт, Техническая Информация:	1SCC301020C0201
Декларация соответствия - се:	1SCC301166D0201
Информация По RoHS:	1SCC301183D0201

Классификации

Етим 5:	EC000216 - разъединитель
Объект Классификации Кода:	Вопрос