

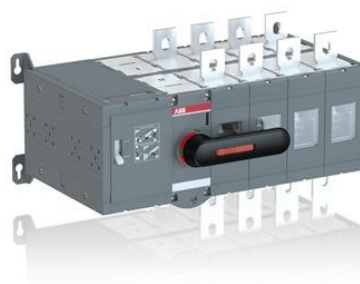


**Electric Automation**  
Automation specialists

Артикул: OTM800E4CM230C  
код: 1SCA022872R8340

OTM800E4CM230C МОТОРИЗОВАННЫЕ  
C SWITCH / O

Покупка от Electric Automation Network



В том числе и ручки для ручного управления, комплект болт с гайкой и шайбами для всех зажимов и разъемы для цепей управления. Включают в себя зажим для хранения ручки и запасного предохранителя.

#### Заказ

ЕАН:	6417019339344
Количество Минимального Заказа:	1 шт
Номер Таможенного Тарифа:	85365080

#### Размеры

Чистая Ширина Изделия:	476мм
Продукт Чистая Высота:	250мм
Чистый Продукт Глубина:	299мм
Продукт Вес Нетто:	25кг

#### Информация Контейнер

Уровень Пакет 1 Единицы:	1 шт
Уровень Пакет 1 Ширина:	310 мм
Уровень Пакет 1 Высота:	330 мм
Уровень Пакет 1 Длина:	560 мм

Пакет Уровня 1 Вес Брутто:	25.19 кг
Уровень пакет 1 Код EAN:	6417019339344

## Окружающей среды

Статус Оов:	Планировал следовать директиве ЕС 2002/95/ЕС 18 августа 2005 года и поправка после 4 квартал 2009
-------------	---

## Дополнительная Информация

Обычные бесплатные-воздух тепловой ток (я <sub>че</sub> ):	д = 40 °С 800 в
Ток Термической Стойкости (Я <sub>б</sub> ):	Полностью Закрытый 800 В
Статус ИИТ-публикации:	Уровень 0 - включена информация
Количество полюсов:	4
Механизм Работы:	Механизм на торце переключателя
Степень Загрязнения:	3
Положение линии терминалов:	Топ - Дна
Потери Мощности:	40 Вт
Основной Тип Продукта:	ОТМ800_СМ
Наименование Товара:	МОТОРИЗОВАННЫЕ Ч/З КОММУТАТОР
Номинальное Импульсное Выдерживаемое Напряжение (U <sub>Вчертенок</sub> ):	12 кв
Номинальное Напряжение Изоляции (У <sub>я</sub> ):	1000 В
Номинальный рабочий ток, АС-21А (я <sub>е</sub> ):	(500 В) 800 В (690 В) 800 В
Номинальный рабочий ток, АС-22А (я <sub>е</sub> ):	(500 В) 800 В (690 В) 800 В
Номинальный рабочий ток, АС-23А (я <sub>е</sub> ):	(380 ... 415 В) 800 В (500 В) 800 В (690 В) 800 В
Номинальная Эксплуатационная Мощность АС-23А (P <sub>е</sub> ):	(220 ... 240 В) 250 кВт (400 В) 450 кВт (500 В) 560 кВт (690 в) 800 кВт
Номинальное Рабочее Напряжение:	1000 В
Номинальный кратковременный Выдерживаемый ток (I <sub>св</sub> ):	для 1 с 20 kiloampere рмс

## Сертификаты и декларации (номер документа)

Паспорт, Техническая Информация:	1SCC303003C0201
Декларация соответствия - се:	1SCC303018D0201
Информация По RoHS:	1SCC303036D0202

## Классификации

Етим 5:	EC000216 - разъединитель
Объект Классификации Кода:	Вопрос