

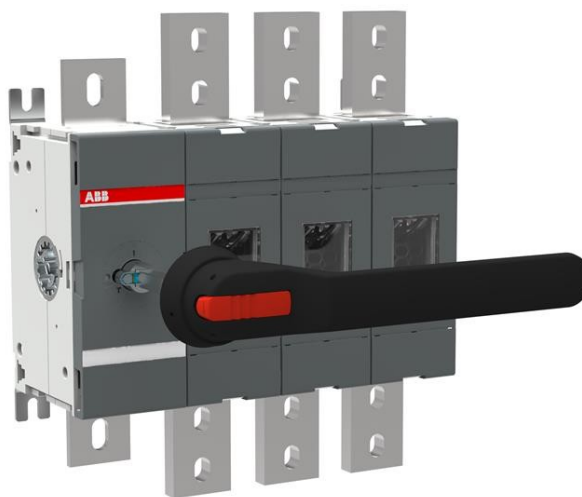


Electric Automation
Automation specialists

Артикул: OT1600E03N3P
код: 1SCA022865R6920

OT1600E03N3P выключатель-
разъединитель

Покупка от Electric Automation Network



В том числе черный вкл-выкл пластиковая ручка и вал стандарт. Ручка защищена защиты IP65,висячим замком в положении выкл и блокировка дверцы в позиции. Вал регулируется поддиапазон глубины установки.

Заказ

ЕАН:	6417019335131
Количество Минимального Заказа:	1 шт
Номер Таможенного Тарифа:	85365080

Размеры

Чистая Ширина Изделия:	335мм
Продукт Чистая Высота:	372мм
Чистый Продукт Глубина:	146мм
Продукт Вес Нетто:	19кг

Информация Контейнер

Уровень Пакет 1 Единицы:	1 шт
Уровень Пакет 1 Ширина:	400 мм
Уровень Пакет 1 Высота:	170 мм
Уровень Пакет 1 Длина:	435 мм
Пакет Уровня 1 Вес Брутто:	19 кг
Уровень пакет 1 Код EAN:	6417019335131

Окружающей среды

Статус Оов:	Планировал следовать директиве ЕС 2002/95/ЕС 18 августа 2005 года и поправка после 2006-06-01
-------------	---

Дополнительная Информация

Обычные бесплатные-воздух тепловой ток (я _{че}):	д = 40 °С 1600 а
Ток Термической Стойкости (Я _в):	Полностью Закрытый 1600 А
Заземление Тип Переключателя:	Никаких Дополнительных Типа
Ручка Типа:	Пистолет
Статус ИИТ-публикации:	Уровень 0 - включена информация
Включает в себя:	Ручка и Вал
Тип Установки:	Нормальный
Количество полюсов:	4
Механизм Работы:	Механизм на торце переключателя
Режим Работы:	Передний Управляемый
Степень Загрязнения:	3
Положение линии терминалов:	Топ - Дна
Потери Мощности:	при номинальных эксплуатационных условиях на Полюс 48 Вт
Основной Тип Продукта:	ОТ1600
Наименование Товара:	Выключатель-разъединитель
Номинальное Импульсное Выдерживаемое Напряжение (U _{Вчертенок}):	12 кв
Номинальное Напряжение Изоляции (У _я):	1000 В
Номинальный рабочий ток, АС-21А (я _е):	(380 ... 415 В) 1600 А (500 В) 1600 А (690 В) 1600 А
Номинальный рабочий ток, АС-22А (я _е):	(380 ... 415 В) 1600 А (500 В) 1600 А (690 В) 1600 А
Номинальный рабочий ток, АС-23А (я _е):	(380 ... 415 В) 1250 А (500 В) 1250 А (690 В) 1250 А
Номинальная Эксплуатационная Мощность АС-23А (P _е):	(400 В) 710 кВт (415 в) 710 кВт (500 В) 900 кВт (690 в) 1200 кВт
Номинальное Рабочее Напряжение:	1000 В
Номинальный кратковременный Выдерживаемый ток (I _{св}):	для 1 С 50 kiloampere рмс
Специальные Функции:	Нет
Стандарты:	МЭК

Подходит для класса продукта:	Выключатель-разъединитель
Тип Терминала:	Луг терминалы
Ширина Терминала:	50 мм
Момент Затяжки:	соотв. МЭК 60947-1 50 ... 75 Н·м

Сертификаты и декларации (номер документа)

Паспорт, Техническая Информация:	1SCC301020C0201
Декларация соответствия - се:	1SCC301157D0202
Информация По RoHS:	1SCC301149D0202

Классификации

Етим 5:	EC000216 - разъединитель
Объект Классификации Кода:	Вопрос