

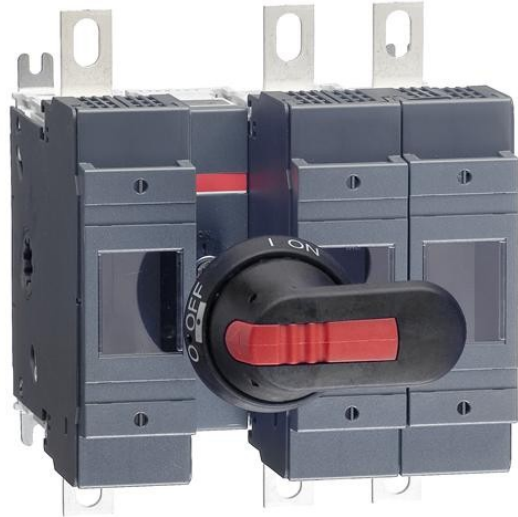


Electric Automation
Automation specialists

Артикул: OS200D12P
код: 1SCA022721R3050

OS200D12P переключатель
предохранителя

Покупка от Electric Automation Network



Включая комплект клеммного болта, черный вкл-выкл пластиковая ручка и вал стандарт. Ручка защищенное IP65, с висячим замком в положении выкл и блокировка дверцы в позиции. Вала регулируется для различных глубин установки.

Заказ

ЕАН:	6417019231709
Количество Минимального Заказа:	1 шт
Номер Таможенного Тарифа:	85365080

Размеры

Чистая Ширина Изделия:	177мм
Продукт Чистая Высота:	199мм
Чистый Продукт Глубина:	149мм
Продукт Вес Нетто:	3.3кг

Информация Контейнер

Уровень Пакет 1 Единицы:	1 шт
Уровень Пакет 1 Ширина:	210 мм
Уровень Пакет 1 Высота:	163 мм

Уровень Пакет 1 Длина:	236 мм
Пакет Уровня 1 Вес Брутто:	3.3 кг
Уровень пакет 1 Код EAN:	6417019231709

Окружающей среды

Статус Оов:	Планировал следовать директиве ЕС 2002/95/ЕС 18 августа 2005 года и поправка после 2006-05-01
-------------	---

Дополнительная Информация

Обычные бесплатные-воздух тепловой ток (я _{чe}):	д = 40 °C 200 C
Ток Термической Стойкости (Я _в):	Полностью Закрытый 200 A
Размер Взрывателя:	0
Система Предохранителя:	Дин
Тип Взрывателя:	Дин
Ручка Типа:	Ручка Пистолета
Статус ИИТ-публикации:	Уровень 0 - включена информация
Включает в себя:	Ручка и Вал
Тип Установки:	Нормальный
Количество полюсов:	3
Механизм Работы:	Механизм между полюсами
Режим Работы:	Передний Управляемый
Положение линии терминалов:	Топ - Дна
Потери Мощности:	при номинальных эксплуатационных условиях на Полюс 8 Вт
Основной Тип Продукта:	OS200
Наименование Товара:	Выключатель предохранитель
Номинальный рабочий ток, AC-21A (я _e):	(690 В) 200 A (380 ... 415 В) 200 A (500 В) 200 В
Номинальный рабочий ток, AC-22A (я _e):	(380 ... 415 В) 200 A (500 В) 200 В (690 В) 200 A
Номинальный рабочий ток, AC-23A (я _e):	(690 В) 200 A (380 ... 415 В) 200 A (500 В) 200 В
Номинальная Эксплуатационная Мощность AC-23A (P _e):	(220 ... 240 В) 60 кВт (400В) 110 кВт (415 в) 110 кВт (500 В) 132 кВт (690 в) 200 кВт
Номинальное Рабочее Напряжение:	690 В ПЕРЕМЕННОГО ТОКА
Стандарты:	МЭК

Тип Терминала:	Луг терминалы
----------------	---------------

Сертификаты и декларации (номер документа)

Сертификат BV:	1SCC311103D0201
Паспорт, Техническая Информация:	1SCC311013C0201
Декларация соответствия - се:	1SCC311091D0201
Сертификат гл:	1SCC311097D0201
Сертификат ЛР:	1SCC311102D0201
Информация По RoHS:	1SCC311108D0202

Классификации

Е-номер:	3172062
Етим 5:	EC001040 - предохранитель разъединитель
Объект Классификации Кода:	Вопрос