

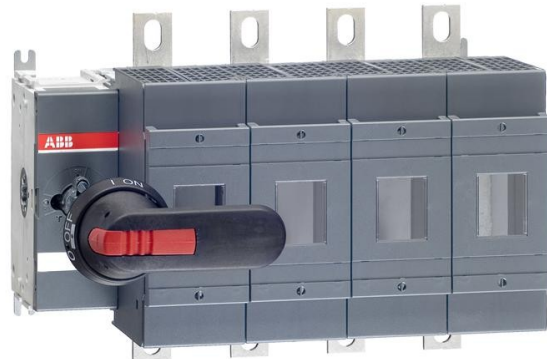


Electric Automation
Automation specialists

Артикул: OS400D04N2P
код: 1SCA022719R2460

OS400D04N2P переключатель
предохранителя

Покупка от Electric Automation Network



Включая комплект клеммного болта, черный вкл-выкл пластиковая ручка и вал стандарт. Ручка защищенное IP65, с висячим замком в положении выкл и блокировка дверцы в позиции. Вала регулируется для различных глубин установки.

Заказ

ЕАН:	6417019230849
Количество Минимального Заказа:	1 шт
Номер Таможенного Тарифа:	85365080

Размеры

Чистая Ширина Изделия:	319мм
Продукт Чистая Высота:	230мм
Чистый Продукт Глубина:	193мм
Продукт Вес Нетто:	9.1кг

Информация Контейнер

Уровень Пакет 1 Единицы:	1 шт
Уровень Пакет 1 Ширина:	240 мм
Уровень Пакет 1 Высота:	206 мм
Уровень Пакет 1 Длина:	335 мм
Пакет Уровня 1 Вес Брутто:	9,1 кг
Уровень пакет 1 Код EAN:	6417019230849

Окружающей среды

Статус Оов:	Планировал следовать директиве ЕС 2002/95/ЕС 18 августа 2005 года и поправка после 2006-05-01
-------------	-----------------------------------------------------------------------------------------------

Дополнительная Информация

Обычные бесплатные-воздух тепловой ток (я _{че}):	д = 40 °С 400 а
Ток Термической Стойкости (Я _в):	Полностью Закрытый 400А
Размер Взрывателя:	0, 1, 2
Система Предохранителя:	Дин
Тип Взрывателя:	Дин
Ручка Типа:	Ручка Пистолета
Статус ИИТ-публикации:	Уровень 0 - включена информация
Включает в себя:	Ручка и Вал
Тип Установки:	Нормальный
Количество полюсов:	4
Механизм Работы:	Механизм на торце переключателя
Режим Работы:	Передний Управляемый
Положение линии терминалов:	Топ - Дна
Потери Мощности:	при номинальных эксплуатационных условиях на Полюс 30 Вт
Основной Тип Продукта:	OS400
Наименование Товара:	Выключатель предохранитель
Номинальный рабочий ток, АС-21А (я _е):	(690 В) 400 В (380 ... 415 В) 400 В (500 В) 400 В
Номинальный рабочий ток, АС-22А (я _е):	(380 ... 415 В) 400 В (500 В) 400 В (690 В) 400 В
Номинальный рабочий ток, АС-23А (я _е):	(690 В) 400 В (380 ... 415 В) 400 В (500 В) 400 В
Номинальная Эксплуатационная Мощность АС-23А (P _е):	(220 ... 240 В) 132 кВт (400 В) 220 кВт (415 В) 230 кВт (500 В) 280 кВт (690 в) 400 кВт
Номинальное Рабочее Напряжение:	690 В ПЕРЕМЕННОГО ТОКА
Стандарты:	МЭК
Тип Терминала:	Луг терминалы

Сертификаты и декларации (номер документа)

Сертификат BV:	1SCC311103D0201
----------------	-----------------

Паспорт, Техническая Информация:	1SCC311013C0201
Декларация соответствия - се:	1SCC311100D0201
Сертификат гл:	1SCC311097D0201
Сертификат ЛР:	1SCC311102D0201
Информация По RoHS:	1SCC311108D0202

Классификации

Е-номер:	3172081
Етим 5:	EC001040 - предохранитель разъединитель
Объект Классификации Кода:	Вопрос