

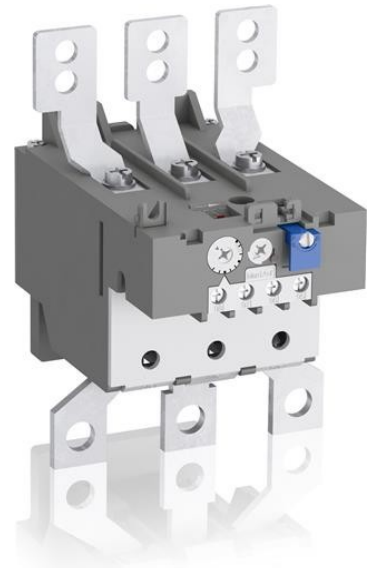


**Electric Automation**  
Automation specialists

Артикул: TA200DU90 90  
код: 1SAZ421201R1001

TA200DU-90 Тепловые реле  
перегрузки

Покупка от Electric Automation Network



В TA200DU-90 реле тепловые перегрузки экономического устройства защиты электромеханические для основной цепи. Он обеспечивает надежную и быструю защиту электродвигателей в случае перегрузки или обрыва фазы. Устройство имеет поездка 10А класса. Дальнейшие функции температурной компенсации, командировки контакт (NC), сигнальный контакт (No), автоматический или ручной сброс дискретный, безаварийной механизм, секундомер и функция тестирования и индикация отключения. Перегрузки реле подключены непосредственно к блоку контакторов. Один монтажные комплекты доступны как аксессуар.

#### Заказ

ЕАН:	4013614285868
Количество Минимального Заказа:	1 шт
Номер Таможенного Тарифа:	85364900

#### Размеры

Чистая Ширина Изделия:	104мм
Продукт Чистая Высота:	151мм
Чистый Продукт Глубина:	126мм
Продукт Вес Нетто:	0.755кг

#### Информация Контейнер

Уровень Пакет 1 Единицы:	1 шт
Уровень Пакет 1 Ширина:	165 мм
Уровень Пакет 1 Высота:	133 мм
Уровень Пакет 1 Длина:	151 мм
Пакет Уровня 1 Вес Брутто:	1.005 кг
Уровень Пакет 2 Единицы:	4 шт
Уровень Пакет 2 Ширина:	280 мм
Уровень Пакет 2 Высота:	210 мм
Уровень Пакет 2 Длина:	395 мм
Пакет Уровня 2 Вес Брутто:	8.786 кг
Уровень пакет 2 НАЙТРОКС:	4013614494239

## Технические

Диапазон Настройки:	66 ... 90 в
Номинальное Рабочее Напряжение:	Вспомогательный контур 440 В постоянного тока Вспомогательные цепи 500 В переменного тока Главная цепь 690 В переменного тока
Номинальный Ток ( $I_e$ ):	90 а
Номинальный ток AC-3 ( $I_e$ ):	90 а
Номинальная частота (F):	Вспомогательные Цепи 50 Гц Вспомогательные Цепи 60 Гц Вспомогательные цепи постоянного тока Главная Схема 60 Гц Главная Схема 50 Гц Главной цепи постоянного тока
Номинальное Импульсное Выдерживаемое Напряжение ( $U_{вч}$ ):	Вспомогательные цепи 6 кв Главная схема 6 кв
Номинальное Напряжение Изоляции ( $U_a$ ):	690 в
Количество полюсов:	3
Количество вспомогательных контактов, НЗ:	1
Количество вспомогательных контактов:	1
Число защищенных полюсов:	3
Обычные бесплатные-воздух тепловой ток ( $I_{чв}$ ):	Вспомогательный контур НЗ 10 А Вспомогательный контур нет 6 А
Номинальный рабочий ток AC-15 ( $I_e$ ):	НЗ (120 В) 3 А (120 V) НЕТ 1.5 А НК (240 В) 3 А (240 V) НЕТ 1.5 А СЕВЕРНАЯ КАРОЛИНА (400 В) 1.9 А (400 V) НЕТ 1 А НК (440 В) 1 А (440 V) НЕТ 1 А НК (500 В) 1 А (500 V) НЕТ 1 А

Номинальный рабочий ток DC-13 (я <sub>e</sub> ):	НК (125 В) 0,25 А (125 V) НЕТ 0,25 А СЕВЕРНАЯ КАРОЛИНА (24 В) 1.25 А (24 V) НЕТ 1.25 А НК 0.12 (250 В) (250 В) НЕ 0.04 А НК (60 В) 0,25 А (60 В) НЕ 0,25 А
Степень защиты:	Корпус IP20 Силовые клеммы со степенью защиты IP00
Степень Загрязнения:	3
Соединительная Способность-Вспомогательный Контур:	Гибкий с наконечником 1/2x 0.75 ... 2.5 мм <sup>2</sup> Гибкая 1/2x 0.75 ... 2.5 мм <sup>2</sup> Жесткой 1/2x 0.75 ... 4 мм <sup>2</sup>
Подключение Емкости-Главная Цепь:	Отверстия диаметром более 10 мм <sup>2</sup> Жесткий или гибкий с кабельным наконечником 1x 25 ... 120 мм <sup>2</sup>
Момент Затяжки:	Вспомогательный контур 1 ... 1,3 Н·м Главная схема 25 Н·м
Зачистки Провода Длина:	Вспомогательные цепи 9 мм
Рекомендуемый Драйвер Винта:	Вспомогательный Контур Шлицевой 2 Основной Разомкнутой Цепи Бары
Монтажное Положение:	Позиции с 1 по 6
Потери Мощности:	при номинальных эксплуатационных условиях на Полюс 2,4 ... 4,5 Вт
Подходит Для:	A145 A185 AF145 AF185 AF190 AF205
Стандарты:	МЭК/EN 60947-1 МЭК/EN 60947-4-1 МЭК/EN 60947-5-1 Ул 60947-1 Ул 60947-4-1

## Окружающей среды

Температура Окружающего Воздуха:	Эксплуатации -25 ... +55 °С Операция Компенсацией -25 ... +55 °С Хранения -40 ... +70 °С
Окружающего Воздуха Температурная Компенсация:	Да
Максимальная Рабочая Высота Допустимая:	2000 м
Устойчивость к ударам в соотв. в соответствии с IEC 60068-2-27:	11 мс импульс 12г
Статус Оов:	Следующие Директивы ЕС 2002/95/ЕС 18 августа 2005 г. и поправки

## Техническая ул/ККА

Максимальное рабочее напряжение по UL/CSA для:	Главная схема 600 В переменного тока
Нагрузка по UL/CSA для:	90 а
Контакт рейтинг по UL/CSA для:	(Нет:) В600 (НК: С600)
Подключение Емкость основного контура по UL/CSA для:	Гибкий 1x 4 ... 0000 СРГ Многожильный 1x 4 ... 0000 СРГ
Подключение емкости вспомогательного контура по UL/CSA для:	Гибкая 1/2x 18 ... 14 AWG кабель Мель 1/2x 18 ... 14 AWG кабель
Момент затяжки ул/КША:	Вспомогательные цепи 12 В·ЛБ Главной цепи 220 В·ЛБ

## Сертификаты и декларации (номер документа)

Сертификат АБС:	1SAA941000-0102
Сертификат BV:	1SAA941000-0201
Сертификат СВ:	1SAA941004-2003
Сертификат ССС:	1SAA941001-3803
сертификат cUL:	cUL_E48139
Декларация соответствия - се:	1SAD938511-0043
Сертификат ДНВ:	1SAA941000-0303
Сертификат ЕАС:	1SAA941002-2701
Сертификат гл:	1SAA941000-0403 1SAA941006-0403
Сертификат ГОСТ:	1SAA941000-2704
Сертификат ЛР:	1SAA941000-0504
Сертификат РМРС:	1SAA941000-0703
Информация По RoHS:	1SAA941003-4404
Сертификат UL:	UL_E48139 1SAA938001-1604

## Классификации

Объект Классификации Кода:	Ф
екласс:	7.0 27371501
Е-номер:	3228700
Етим 4:	EC000106 - реле тепловой перегрузки
Етим 5:	EC000106 - реле тепловой перегрузки
СКТУООН:	39121521