

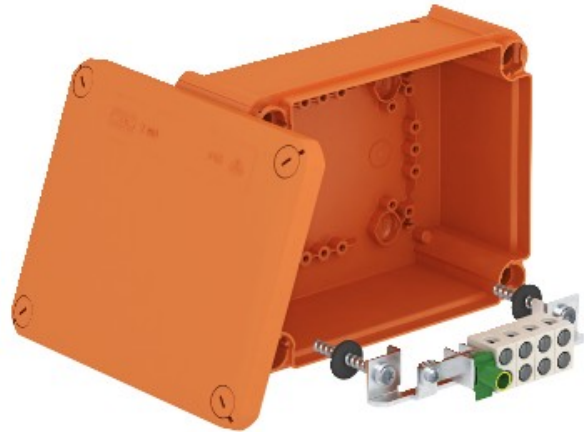


Electric Automation
Automation specialists

Referência: T 160 E 10-5
Código: 7205524

caixa de junção para manutenção de funções, 190x150x77, laranja, 2003, polipropileno, PP

A partir de Electric Automation Network



Halogênio-livre da caixa de junção, aprovado para a manutenção da função eléctrica de acordo com a norma DIN 4102 Parte 12. A manutenção da função de classes de E30 a E90.

Cor: laranja Pastel.

Incluindo pré-montado unidade de conexão de alta temperatura resistente a cerâmica especial e rotulados terminal do condutor de protecção. Fornecido com a protecção contra incêndios parafuso laços para anchorless de fixação.

Nominal seções transversais do cabo de alimentação: 10 a 16 mm²

Um máximo de 2 rígida cabos de cobre de 2,5 mm², ou de 4 mm² por terminal (remover protecção de arame).

Alto grau de protecção IP65, classe de resistência ao impacto IK07.

Detalhes sobre os tipos de cabo e fabricantes podem ser encontradas na construção geral de certificado de teste de teste de materiais instituto MPA NRW, Erwitte.