

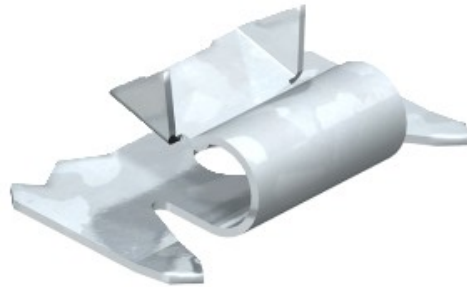


**Electric Automation**  
Automation specialists

Referência: RKV3V  
Código: 6288700

Aperto braçadeira, para GEK-S / A,

A partir de Electric Automation Network



Fecho parêntese para o mecânico e elétrico de conexão do duto de cobre e duto de bases. Adequado para capas de Rapid 45, Rápido de 80 e ISS sistemas.