

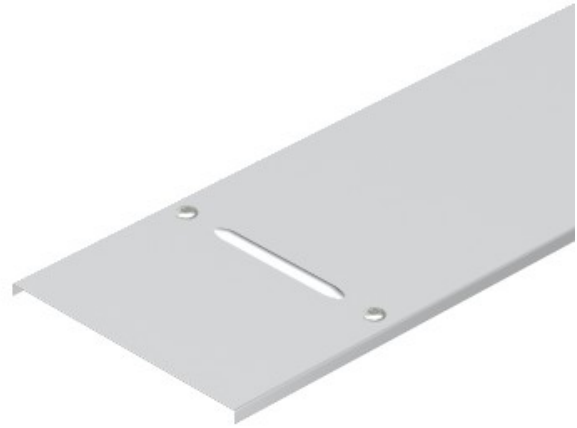


Electric Automation
Automation specialists

Referência: WDRL 1116 50 V2A
Código: 6227366

Com tampa de rosca, sistema de ampla extensão de 110 e 160, 500x3000, aço inoxidável 1.4301, VA, 1.4301

A partir de [Electric Automation Network](#)



Cruz beading a partir de 500 mm de largura.

Se um turno de fivela é instalado em um momento posterior, as seguintes dimensões do furo de arranjo deve ser mantida.