

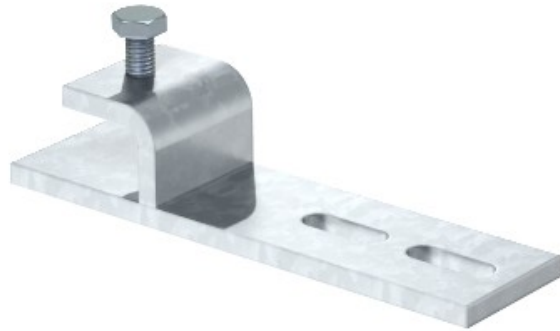


Electric Automation
Automation specialists

Referência: BFK 187 33 FT
Código: 6003892

Aperto de fixação, para a espessura máxima. feixe de 20mm, galvanizado a quente, DIN EN ISO 1461 Aço St

A partir de [Electric Automation Network](#)



O cabo de suporte de sistema ligado a braçadeira do feixe horizontal de roteamento.