

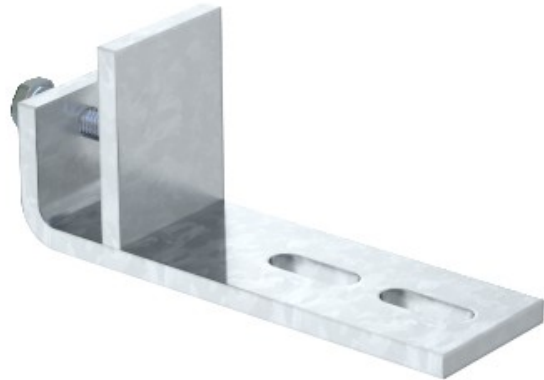


Electric Automation
Automation specialists

Referência: BFK 166 58 20 FT
Código: 6003888

Aperto de fixação, para a espessura máxima. feixe de 20mm, galvanizado a quente, DIN EN ISO 1461 Aço St

A partir de [Electric Automation Network](#)



Braçadeira do feixe para fixação em viga de aço.