

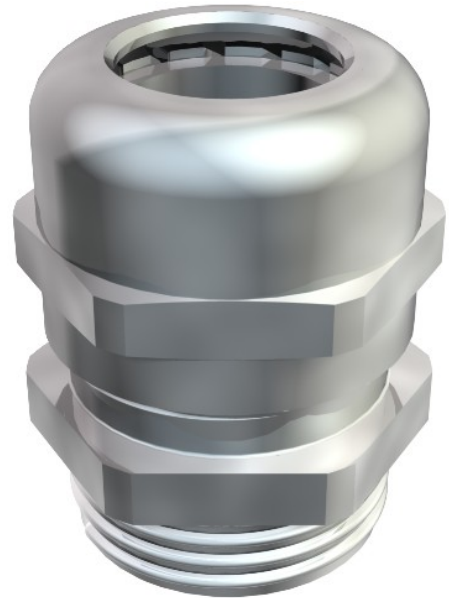


**Electric Automation**  
Automation specialists

Referência: V-TEC VM20 MS  
Código: 2086030

Glândulas, M20, latão niquelado, CuZn

A partir de [Electric Automation Network](#)



Com métrica rosca de conexão IEC 423, robusto cap-porca roscada de cabos com grande área de vedação. Alívio de tensão, torcendo proteção e aperto sobre toda a área de fixação. Neoprene anel de vedação. Poliamida terminal inserir. Com a pré-montado O anel de vedação na conexão com rosca, VDE-testado com a norma DIN EN 50262, grau de proteção IP68 em 5 bar para 1 hora, máx. permitida temperatura ambiente de -20 a 100°C.

\* Os preços, de acordo com DEL notação.