

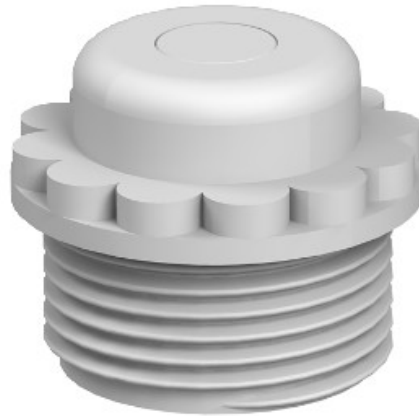


Electric Automation
Automation specialists

Referência: 90 M25 GE
Código: 2032384

Na montagem, fechou tipo, M25, cinza claro, RAL 7035, Polietileno, PE

A partir de Electric Automation Network



Com a perfuração das membranas, a abertura D está pré-marcada, mas fechado.
Aderência do selo para parafuso rosca métrica IEC 423.
Com auto-vedação de cone na extremidade de um fio, portanto, nenhuma conexão com rosca de vedação anel necessário.
Grau de proteção pode ser obtida com o cuidado de montagem: IP54.